

Finanční úřad pro Karlovarský kraj
Krymská 2a, 360 01 Karlovy Vary

Odbor vymáhací

Č. j.: 300365/26/2400-80543-403465

Vyřizuje: Roman Putnar, Oddělení vymáhací III
Pracoviště: Krymská 2a, 360 01 Karlovy Vary
Tel: (+ 420) 953 129 189, (+ 420) 953 129 189
E-mail: podatelna2400@fs.gov.cz
ID datové schránky: q9in2ev

DRAŽEBNÍ VYHLÁŠKA

Shora uvedený správce daně podle § 194 odst. 1 a § 195 odst. 1 zákona č. 280/2009 Sb., daňový řád, ve znění pozdějších předpisů (dále jen „daňový řád“), s použitím zákona č. 99/1963 Sb., občanský soudní řád, ve znění pozdějších předpisů (dále jen „o.s.ř.“) ve věci daňové exekuce nařízené exekučním příkazem č. j.: 220566/26/2400-80543-403465 nařizuje

elektronickou dražbu movitých věcí.

Dražby se může zúčastnit jen ten, kdo má zřízen uživatelský účet v aplikaci APED (aplikace elektronických dražeb).

Adresa internetové stránky, na které je možné si zřídit uživatelský účet:
<https://drazby.fs.gov.cz/client/main?formName=registrace>

Adresa internetové stránky, na které jsou zveřejněny podmínky pro provádění elektronické dražby (dražební řád):
<https://drazby.fs.gov.cz/client/main?formName=dokumentace>

Adresa internetové stránky, na které se dražba koná a je možno ji sledovat:
<https://drazby.fs.gov.cz/client/main?formName=drazba&selectedID=5191>

Dražba číslo: 260419

Datum a čas zahájení dražby: **19.5.2026 v 09:00 hod.**

Datum a čas ukončení dražby: **20.5.2026 v 15:00 hod.**

Licitace jednotlivé věci (předmětu dražby) trvá, dokud dražitelé činí podání (§ 199 odst. 1 daňového řádu). Bude-li v posledních pěti minutách před stanoveným okamžikem ukončení dražby učiněno podání, má se za to, že dražitelé stále činí podání a okamžik ukončení dražby se posouvá o pět minut od okamžiku učinění podání. Budou-li poté činěna další podání, postup dle předcházející věty se opakuje. Uplyne-li od posledního učiněného podání pět minut, aniž by bylo učiněno další podání, má se za to, že dražitelé již nečiní podání, a dražba končí. Toto pravidlo se uplatní u každého předmětu dražby samostatně.

Předmětem dražby jsou tyto věci:**Pořadové číslo:** 0001**Označení dražené věci:** Lancia Delta 1.9 JTD 190**Popis dražené věci včetně příslušenství nebo souboru věcí:**

VIN: ZLA84400001019023, Barva vozidla: ČERNÁ – METAL (karosérie je potažená polymetrickou wrap fólií 3M, barva – bronzová matná), Palivo: nafta motorová, Zdvihový objem motoru: 1 910 cm³, Maximální výkon/otáčky: 139 kW/ 4000 ot./min., Převodovka: manuální - 6 stupňová, První zaevidování: 26.02.2010, Zaevidováno ČR: 31.03.2010, Platnost technické prohlídky do 27.03.2026, Stav počítadla (km): 374 762 km, Zimní pneumatiky rozměr 205/55 R16 91T, Počet sedadel 5, Prosklená střecha se střešním oknem, kožené sedačky, autorádio s CD přehrávačem.

Příslušenství: 1 ks klíče od zapalování, osvědčení o registraci vozidla č. UBI 864302.

Stav věci: Automobil je pojízdný, technický stav odpovídá stáří, způsobu užívání a nájezdu km (opotřebovaný a znečištěný interiér). Karosérie je potažená polymetrickou wrap fólií 3M (po celém obvodu karosérie drobné škrábance a rýhy, drobná koroze sloupků dveří, zadní pravý blatník a nárazník promáčklý, fólie na přední kapotě je spečená a popraskaná). V 10/2025 provedena výměna motorového oleje při stavu počítadla 370 738 km.

Zjištěná cena v Kč: 55 000**Nejnižší dražební podání v Kč:** 19 000**Minimální příhoz v Kč:** 500**Včetně DPH (%/NE):** NE**Včetně spotřební daně:** NE**Dražební jistota se nepožaduje.**

Den, místo a čas konání prohlídky movitých věcí, organizační zabezpečení prohlídky: Případná prohlídka dražených movitých věcí proběhne **pouze po předchozí domluvě dne 18.05.2026 v 10:00 hodin na adrese SSHR Plzeň, Kaplířova 22, 301 00 Plzeň (vjezd z ulice Sukova)**. Zájemci o prohlídku, necht' svůj zájem projevit **nejpozději do dne 15.05.2026 do 12:00 hodin**, za tímto účelem ať kontaktují správce daně na telefonních kontaktech (+420) 953 129 189, -190, popř. (+420) 725 984 341.

Podmínky úhrady nejvyššího dražebního podání:

Vydražitel je povinen uhradit nejvyšší podání do:

- předmět 0001 - Lancia Delta 1.9 JTD 190 **do 30.5.2026** (§ 211 odst. 2 daňového řádu)

Platební údaje budou vydražiteli zaslány e-mailem po skončení dražby.

Marným uplynutím lhůty k úhradě nejvyššího dražebního podání stanovené v dražební vyhlášce se rozhodnutí o udělení příklepu zrušuje. Vydražitel, který neuhradil nejvyšší podání včas, je povinen nahradit správci daně náklady opakované dražby a škodu, která vznikla tím, že neuhradil nejvyšší dražební podání, a bylo-li při opakované dražbě dosaženo nižšího nejvyššího podání, i rozdíl na nejvyšším dražebním podání (§ 194a odst. 4 a § 227 odst. 1 daňového řádu).

Den, místo a čas předání vydražených věcí vydražiteli: Po domluvě mezi správcem daně a vydražitelem.

Předpoklady, za kterých vydražitelé mohou vydražené předměty převzít a za kterých se stanou jejich vlastníky:

Zaplatí-li vydražitel nejvyšší podání řádně a včas, přejde na něho vlastnické právo k vydražené věci nebo souboru vydražených věcí, a to s právními účinky k okamžiku udělení příklepu.

Správce daně vydá vydražiteli potvrzení o úhradě nejvyššího podání, které je spolu s rozhodnutím o udělení příklepu dokladem o nabytí vlastnictví k vydraženému předmětu (§ 211 odst. 3 daňového řádu).

Vydražené věci movité správce daně nezasílá; vydražitel si je musí vyzvednout osobně v místě a čase uvedeném v dražební vyhlášce. Podle okolností (místo uskladnění, charakter věci movité) si může vydražitel dohodnout čas a místo předání individuálně.

Pokud si vydražitel vydraženou věc nepřevezme ani na výzvu správce daně, může správce daně rozhodnout o jejím propadnutí ve prospěch státu (§ 211 odst. 3 daňového řádu).

Dnem, kterým se stal vydražitel vlastníkem věci, zanikají práva uvedená v § 202a odst. 1 daňového řádu

Výzva k uplatnění práv nepřipouštějících provedení daňové exekuce:

Každý, komu svědčí k předmětu dražby právo, které nepřipouští provedení daňové exekuce, se vyzývá, aby jej uplatnil u shora uvedeného správce daně a aby takové uplatnění práva prokázal **do zahájení dražby**, jinak k jeho právu nebude při provedení daňové exekuce přihlíženo [§ 179 a § 195 odst. 2 písm. h) daňového řádu].

Výzva k uplatnění pohledávek podle § 195 odst. 2 písm. i) daňového řádu:

Věřitelé z pohledávek zajištěných zadržovacím nebo zástavním právem nebo zajišťovacím převodem práva váznoucím na předmětu dražby, pro které není vedena tato daňová exekuce, se vyzývají, aby své pohledávky uplatnili přihláškou u shora uvedeného správce daně a prokázali je příslušnými listinami, a to nejpozději **do zahájení dražby**, jinak správce daně návrh na přihlášení pohledávky odmítne [§ 197 odst. 2 a 3, § 195 odst. 2 písm. i) daňového řádu].

K pohledávkám zajištěným zadržovacím nebo zástavním právem nebo zajišťovacím převodem práva váznoucím na předmětu dražby, které nebyly uplatněny výše uvedeným způsobem, se nepřihlíží [§ 195 odst. 2 písm. i) daňového řádu].

Oprávněný z exekuce přerušené podle jiného právního předpisu se může přihlásit a prokázat příslušnými listinami nejpozději **do zahájení dražby**, jinak správce daně návrh na přihlášení odmítne. K přihláškám, které nebyly uplatněny výše uvedeným způsobem, se nepřihlíží [§ 197 odst. 2 a § 195 odst. 2 písm. i) daňového řádu].

Jiné daňové pohledávky vůči dlužníkovi, než pro které je daňová exekuce vedena, může správce daně, který vede exekuční řízení, nebo jiný správce daně přihlásit k uspokojení z rozvrhu výtěžku dražby, nejpozději však **do zahájení dražby** (§ 197 odst. 4 daňového řádu).

Upozornění k prodeji spoluvlastnického podílu, předkupnímu právu a výhradě zpětné koupě:

Spoluvlastník předmětu dražby, který se chce dražby zúčastnit a uplatnit právo přednostního příklepu dle § 338 odst. 2 o.s.ř., musí tuto skutečnost oznámit a prokázat správci daně nejpozději **5 pracovních dnů před zahájením dražby**.

Každý, kdo uplatňuje k předmětu dražby předkupní právo nebo výhradu zpětné koupě, je povinen oznámit a prokázat toto právo správci daně nejpozději **5 pracovních dnů před zahájením dražby**.

Jsou-li předkupní právo nebo výhrada zpětné koupě prokázány, může je osoba, které svědčí, uplatnit jen v dražbě jako dražitel (§ 197 odst. 1 daňového řádu).

Poučení:

Dražít nesmí:

- a) daňový exekutor, licitátor a další úřední osoby správce daně, který dražbu nařídil, dlužník a manžel dlužníka nebo jejich zástupci a dále ti, jimž jiný právní předpis brání v nabytí věci, která je předmětem dražby [§ 201 písm. a) daňového řádu],
- b) vydražitel předmětu dražby, který je znovu dražen z toho důvodu, že tento vydražitel neuhradil ve stanovené lhůtě nejvyšší dražební podání [§ 201 písm. b) daňového řádu].

Z účasti na dražbě je vyloučen také znalec, pokud byl správcem daně ustanoven k ocenění předmětu dražby a toto ocenění také provedl [§ 201 písm. a) a § 77 daňového řádu].

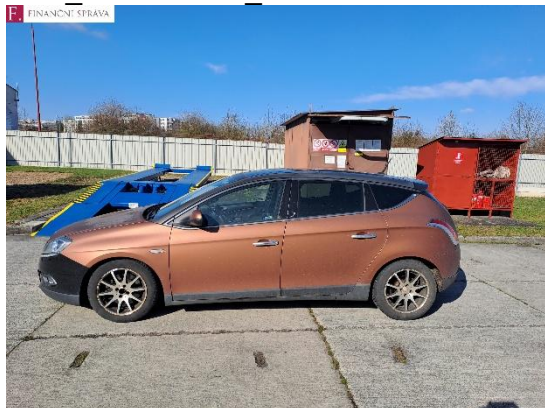
Dražební vyhláška se neodůvodňuje. Proti tomuto rozhodnutí nelze podat odvolání (§ 195 odst. 5 daňového řádu). Proti tomuto rozhodnutí lze uplatnit námitku (§ 159 odst. 1 daňového řádu), a to ve lhůtě 30 dnů ode dne, kdy se o úkonu dozvěděla osoba zúčastněná na správě daní. Námitka se podává u správce daně, který úkon provedl. Podaná námitka nemá odkladný účinek.

Ing. Jan Němeček
ředitel odboru

Fotogalerie:

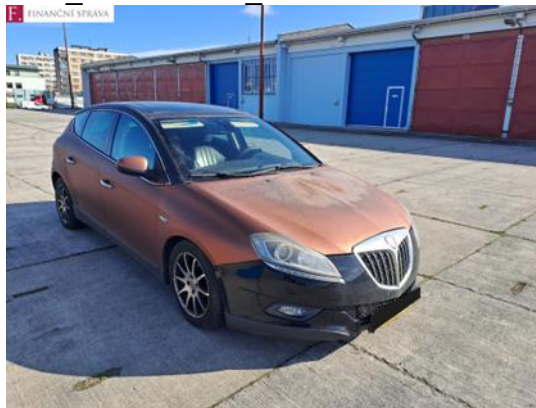
Předmět pořadové číslo 0001 - Lancia Delta 1.9 JTD 190

Foto_2604190001_01



Zdroj: Finanční správa

Foto_2604190001_02



Zdroj: Finanční správa

Foto_2604190001_03



Zdroj: Finanční správa

Foto_2604190001_04



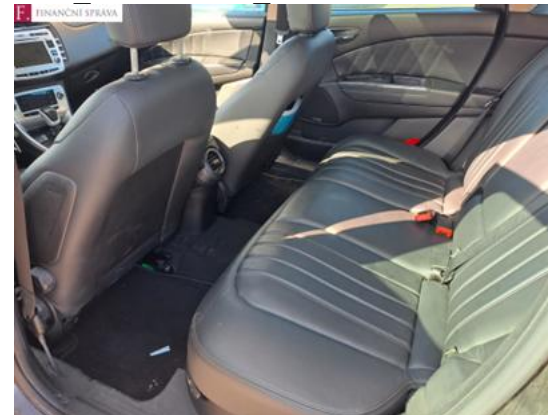
Zdroj: Finanční správa

Foto_2604190001_05



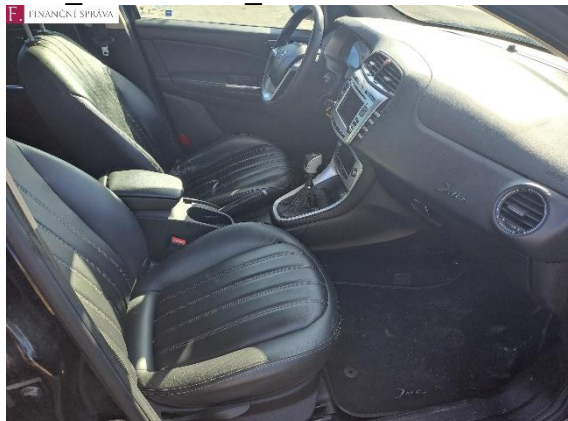
Zdroj: Finanční správa

Foto_2604190001_06



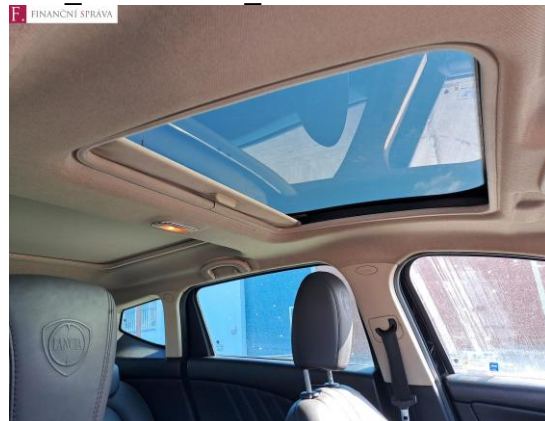
Zdroj: Finanční správa

Foto_2604190001_07



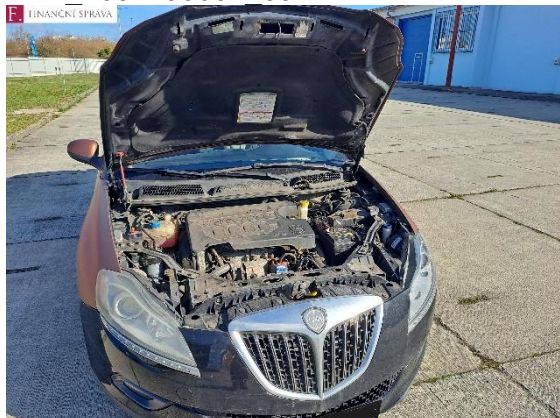
Zdroj: Finanční správa

Foto_2604190001_08



Zdroj: Finanční správa

Foto_2604190001_09



Zdroj: Finanční správa

Foto_2604190001_10



Zdroj: Finanční správa