

Finanční úřad pro Jihomoravský kraj
náměstí Svobody 4
602 00 BRNO

Sekce vymáhací
Odbor vymáhací I

Č. j. 1865837/26/3080-81545-706933

Vyřizuje: Jindřich Hušek, Ing., Oddělení vymáhací V
Pracoviště: Sladová 1, 690 02 Břeclav
Tel: (+ 420) 953 140 385
E-mail: podatelna3000@fs.gov.cz
ID datové schránky: qdhny4c

DRAŽEBNÍ VYHLÁŠKA

Shora uvedený správce daně podle § 194 odst. 1 a § 195 odst. 1 zákona č. 280/2009 Sb., daňový řád, ve znění pozdějších předpisů (dále jen „daňový řád“), s použitím zákona č. 99/1963 Sb., občanský soudní řád, ve znění pozdějších předpisů (dále jen „o.s.ř.“) ve věci daňové exekuce nařízené exekučním příkazem č.j. 1799728/24/3008-00540-703160 nařizuje

elektronickou dražbu movitých věcí.

Dražby se může zúčastnit jen ten, kdo má zřízen uživatelský účet v aplikaci APED (aplikace elektronických dražeb).

Adresa internetové stránky, na které je možné si zřídit uživatelský účet:
<https://drazby.fs.gov.cz/client/main?formName=registrace>

Adresa internetové stránky, na které jsou zveřejněny podmínky pro provádění elektronické dražby (dražební řád):
<https://drazby.fs.gov.cz/client/main?formName=dokumentace>

Adresa internetové stránky, na které se dražba koná a je možno ji sledovat:
<https://drazby.fs.gov.cz/client/main?formName=drazba&selectedID=5291>

Dražba číslo: 260519

Datum a čas zahájení dražby: **16.6.2026 v 08:00 hod.**

Datum a čas ukončení dražby: **17.6.2026 v 15:30 hod.**

Licitace jednotlivé věci (předmětu dražby) trvá, dokud dražitelé činí podání (§ 199 odst. 1 daňového řádu). Bude-li v posledních pěti minutách před stanoveným okamžikem ukončení dražby učiněno podání, má se za to, že dražitelé stále činí podání a okamžik ukončení dražby se posouvá o pět minut od okamžiku učinění podání. Budou-li poté činěna další podání, postup dle předcházející věty se opakuje. Uplyne-li od posledního učiněného podání pět minut, aniž by bylo učiněno další podání, má se za to, že dražitelé již nečiní podání, a dražba končí. Toto pravidlo se uplatní u každého předmětu dražby samostatně.

Předmět pořadové číslo 0001:

Datum a čas zahájení dražby: **16.6.2026 v 08:00 hod.**

Datum a čas ukončení dražby: **17.6.2026 v 12:00 hod.**

Předmět pořadové číslo 0002:

Datum a čas zahájení dražby: **16.6.2026 v 08:00 hod.**

Datum a čas ukončení dražby: **17.6.2026 v 12:30 hod.**

Předmět pořadové číslo 0003:

Datum a čas zahájení dražby: **16.6.2026 v 08:00 hod.**

Datum a čas ukončení dražby: **17.6.2026 v 13:00 hod.**

Předmět pořadové číslo 0004:

Datum a čas zahájení dražby: **16.6.2026 v 08:00 hod.**

Datum a čas ukončení dražby: **17.6.2026 v 13:30 hod.**

Předmět pořadové číslo 0005:

Datum a čas zahájení dražby: **16.6.2026 v 08:00 hod.**

Datum a čas ukončení dražby: **17.6.2026 v 14:00 hod.**

Předmět pořadové číslo 0006:

Datum a čas zahájení dražby: **16.6.2026 v 08:00 hod.**

Datum a čas ukončení dražby: **17.6.2026 v 14:30 hod.**

Předmět pořadové číslo 0007:

Datum a čas zahájení dražby: **16.6.2026 v 08:00 hod.**

Datum a čas ukončení dražby: **17.6.2026 v 15:00 hod.**

Předmět pořadové číslo 0008:

Datum a čas zahájení dražby: **16.6.2026 v 08:00 hod.**

Datum a čas ukončení dražby: **17.6.2026 v 15:30 hod.**

Předmětem dražby jsou tyto věci:

Pořadové číslo: 0001

Označení dražené věci: Regál dřevěný ve tvaru L

Popis dražené věci včetně příslušenství nebo souboru věcí: * Regál ve tvaru L *
Rozměr - 347,5 x 253 x 35 cm, 175 x 253 x 35 cm * Materiál - dřevo * Předmětem
prodeje je prázdný regál bez obsahu *

Zjištěná cena v Kč: 37 500

Nejnižší dražební podání v Kč: 18 750

Minimální příhoz v Kč: 200

Včetně DPH (%/NE): 21

Včetně spotřební daně: NE

Pořadové číslo: 0002

Označení dražené věci: Regál dřevěný ve tvaru L

Popis dražené věci včetně příslušenství nebo souboru věcí: * Regál ve tvaru L *
Rozměr - 305 x 253 x 35 cm, 175 x 253 x 35 cm * Materiál - dřevo * Předmětem prodeje
je prázdný regál bez obsahu *

Zjištěná cena v Kč: 37 500

Nejnižší dražební podání v Kč: 18 750

Minimální příhoz v Kč: 200

Včetně DPH (%/NE): 21

Včetně spotřební daně: NE

Pořadové číslo: 0003

Označení dražené věci: Skříň dřevěná s policemi, šuplíky a dvířky, včetně vitríny

Popis dražené věci včetně příslušenství nebo souboru věcí: * Skříň dřevěná s
policemi, šuplíky a dvířky, včetně vitríny * Rozměr - 310 x 60 x 220 cm * Materiál - dřevo,
masiv * Předmětem prodeje je prázdná skříň bez obsahu *

Zjištěná cena v Kč: 24 000

Nejnižší dražební podání v Kč: 12 000

Minimální příhoz v Kč: 200

Včetně DPH (%/NE): 21

Včetně spotřební daně: NE

Pořadové číslo: 0004

Označení dražené věci: Truhlice dřevěná 2 kusy

Popis dražené věci včetně příslušenství nebo souboru věcí: * Truhlice dřevěná *
Rozměr - 200 x 55 x 70 cm * Materiál - dřevo, masiv * Počet - 2 ks *

Zjištěná cena v Kč: 12 000

Nejnižší dražební podání v Kč: 6 000

Minimální příhoz v Kč: 100

Včetně DPH (%/NE): 21

Včetně spotřební daně: NE

Pořadové číslo: 0005

Označení dražené věci: Skříň dřevěná se třemi oddíly a soklem

Popis dražené věci včetně příslušenství nebo souboru věcí: * Skříň dřevěná se třemi oddíly a soklem * Rozměr - 220 x 43 x 46 cm * Výška soklu - 19 cm * Materiál - dřevo, masiv *

Zjištěná cena v Kč: 6 000

Nejnižší dražební podání v Kč: 3 000

Minimální příhoz v Kč: 100

Včetně DPH (%/NE): 21

Včetně spotřební daně: NE

Pořadové číslo: 0006

Označení dražené věci: Regál odkládací tříkomorový, 4 kusy

Popis dražené věci včetně příslušenství nebo souboru věcí: * Regál odkládací tříkomorový * Rozměr - 74,5 x 263 x 115 cm * Materiál - dřevo * Počet - 4 ks * Bez nádstavců *

Zjištěná cena v Kč: 168 000

Nejnižší dražební podání v Kč: 84 000

Minimální příhoz v Kč: 500

Včetně DPH (%/NE): 21

Včetně spotřební daně: NE

Pořadové číslo: 0007

Označení dražené věci: Regál odkládací dvoukomorový

Popis dražené věci včetně příslušenství nebo souboru věcí: * Regál odkládací dvoukomorový * Rozměr - 74,5 x 178 x 115 cm * Materiál - dřevo * Bez nádstavců *

Zjištěná cena v Kč: 30 000

Nejnižší dražební podání v Kč: 15 000

Minimální příhoz v Kč: 200

Včetně DPH (%/NE): 21

Včetně spotřební daně: NE

Pořadové číslo: 0008

Označení dražené věci: Nástavec dřevěný na regál, 12 kusů

Popis dražené věci včetně příslušenství nebo souboru věcí: * Nástavec na regál na odkládání láhví s vínem * Materiál - dřevo * Počet - 12 ks * Předmětem prodeje je prázdný nástavec bez obsahu *

Zjištěná cena v Kč: 9 600

Nejnižší dražební podání v Kč: 4 800

Minimální příhoz v Kč: 100

Včetně DPH (%/NE): 21

Včetně spotřební daně: NE

Předměty dražby se budou dražit jednotlivě.

Dražební jistota se nepožaduje.

Den, místo a čas konání prohlídky movitých věcí, organizační zabezpečení prohlídky:

Prohlídka se uskuteční na adrese Břeclavská 1100, 691 42 Valtice, dne 09.06.2026 od 10:00 do 11:00 hodin, pouze po telefonické domluvě s pracovníkem správce daně na tel.č. 953 140 309, mob. 720 982 956 nebo na emailu: Zdenek.Zobac@fs.gov.cz. Neozve-li se žádný zájemce o prohlídku do 05.06.2026, prohlídka se neuskuteční.

Podmínky úhrady nejvyššího dražebního podání:

Vydražitel je povinen uhradit nejvyšší podání do:

- předmět 0001 - Regál dřevěný ve tvaru L do 24.6.2026 (§ 211 odst. 2 daňového řádu)
- předmět 0002 - Regál dřevěný ve tvaru L do 24.6.2026 (§ 211 odst. 2 daňového řádu)
- předmět 0003 - Skříň dřevěná s policemi, šuplíky a dvířky, včetně vitríny do 24.6.2026 (§ 211 odst. 2 daňového řádu)
- předmět 0004 - Truhlice dřevěná 2 kusy do 24.6.2026 (§ 211 odst. 2 daňového řádu)
- předmět 0005 - Skříň dřevěná se třemi oddíly a soklem do 24.6.2026 (§ 211 odst. 2 daňového řádu)
- předmět 0006 - Regál odkládací tříkomorový, 4 kusy do 24.6.2026 (§ 211 odst. 2 daňového řádu)
- předmět 0007 - Regál odkládací dvoukomorový do 24.6.2026 (§ 211 odst. 2 daňového řádu)
- předmět 0008 - Nástavec dřevěný na regál, 12 kusů do 24.6.2026 (§ 211 odst. 2 daňového řádu)

Platební údaje budou vydražiteli zaslány e-mailem po skončení dražby.

Marným uplynutím lhůty k úhradě nejvyššího dražebního podání stanovené v dražební vyhlášce se rozhodnutí o udělení příklepu zrušuje. Vydražitel, který neuhradil nejvyšší podání včas, je povinen nahradit správci daně náklady opakované dražby a škodu, která vznikla tím, že neuhradil nejvyšší dražební podání, a bylo-li při opakované dražbě dosaženo nižšího nejvyššího podání, i rozdíl na nejvyšším dražebním podání (§ 194a odst. 4 a § 227 odst. 1 daňového řádu).

Den, místo a čas předání vydražených věcí vydražiteli: Den předání vydražené věci bude stanoven po úhradě nejvyššího podání po dohodě s pracovníky správce daně a proběhne na adrese Břeclavská 1100, 691 42 Valtice.

Předpoklady, za kterých vydražitelé mohou vydražené předměty převzít a za kterých se stanou jejich vlastníky:

Zaplatí-li vydražitel nejvyšší podání řádně a včas, přejde na něho vlastnické právo k vydražené věci nebo souboru vydražených věcí, a to s právními účinky k okamžiku udělení příklepu.

Správce daně vydá vydražiteli potvrzení o úhradě nejvyššího podání, které je spolu s rozhodnutím o udělení příklepu dokladem o nabytí vlastnictví k vydraženému předmětu (§ 211 odst. 3 daňového řádu).

Vydražené věci movité správce daně nezasílá; vydražitel si je musí vyzvednout osobně v místě a čase uvedeném v dražební vyhlášce. Podle okolností (místo uskladnění, charakter věci movité) si může vydražitel dohodnout čas a místo předání individuálně.

Pokud si vydražitel vydraženou věc nepřevzme ani na výzvu správce daně, může správce daně rozhodnout o jejím propadnutí ve prospěch státu (§ 211 odst. 3 daňového řádu).

Dnem, kterým se stal vydražitel vlastníkem věci, zanikají práva uvedená v § 202a odst. 1 daňového řádu

Výzva k uplatnění práv nepřipouštějících provedení daňové exekuce:

Každý, komu svědčí k předmětu dražby právo, které nepřipouští provedení daňové exekuce, se vyzývá, aby jej uplatnil u shora uvedeného správce daně a aby takové uplatnění práva prokázal **do zahájení dražby**, jinak k jeho právu nebude při provedení daňové exekuce přihlíženo [§ 179 a § 195 odst. 2 písm. h) daňového řádu].

Výzva k uplatnění pohledávek podle § 195 odst. 2 písm. i) daňového řádu:

Věřitelé z pohledávek zajištěných zadržovacím nebo zástavním právem nebo zajišťovacím převodem práva váznoucím na předmětu dražby, pro které není vedena tato daňová exekuce, se vyzývají, aby své pohledávky uplatnili přihláškou u shora uvedeného správce daně a prokázali je příslušnými listinami, a to nejpozději do zahájení dražby, jinak správce daně návrh na přihlášení pohledávky odmítne [§ 197 odst. 2 a 3, § 195 odst. 2 písm. i) daňového řádu].

K pohledávkám zajištěným zadržovacím nebo zástavním právem nebo zajišťovacím převodem práva váznoucím na předmětu dražby, které nebyly uplatněny výše uvedeným způsobem, se nepřihlíží [§ 195 odst. 2 písm. i) daňového řádu].

Oprávněný z exekuce přerušené podle jiného právního předpisu se může přihlásit a prokázat příslušnými listinami nejpozději do zahájení dražby, jinak správce daně návrh na přihlášení odmítne. K přihláškám, které nebyly uplatněny výše uvedeným způsobem, se nepřihlíží [§ 197 odst. 2 a § 195 odst. 2 písm. i) daňového řádu].

Jiné daňové pohledávky vůči dlužníkovi, než pro které je daňová exekuce vedena, může správce daně, který vede exekuční řízení, nebo jiný správce daně přihlásit k uspokojení z rozvrhu výtěžku dražby, nejpozději však do zahájení dražby (§ 197 odst. 4 daňového řádu).

Upozornění k prodeji spoluvlastnického podílu, předkupnímu právu a výhradě zpětné koupě:

Spoluvlastník předmětu dražby, který se chce dražby zúčastnit a uplatnit právo přednostního příklepu dle § 338 odst. 2 o.s.ř., musí tuto skutečnost oznámit a prokázat správci daně nejpozději **5 pracovních dnů před zahájením dražby**.

Každý, kdo uplatňuje k předmětu dražby předkupní právo nebo výhradu zpětné koupě, je povinen oznámit a prokázat toto právo správci daně nejpozději **5 pracovních dnů před zahájením dražby**.

Jsou-li předkupní právo nebo výhrada zpětné koupě prokázány, může je osoba, které svědčí, uplatnit jen v dražbě jako dražitel (§ 197 odst. 1 daňového řádu).

Poučení:

Dražít nesmí:

- a) daňový exekutor, licitátor a další úřední osoby správce daně, který dražbu nařídil, dlužník a manžel dlužníka nebo jejich zástupci a dále ti, jimž jiný právní předpis brání v nabytí věci, která je předmětem dražby [§ 201 písm. a) daňového řádu],
- b) vydražitel předmětu dražby, který je znovu dražen z toho důvodu, že tento vydražitel neuhradil ve stanovené lhůtě nejvyšší dražební podání [§ 201 písm. b) daňového řádu].

Z účasti na dražbě je vyloučen také znalec, pokud byl správcem daně ustanoven k ocenění předmětu dražby a toto ocenění také provedl [§ 201 písm. a) a § 77 daňového řádu].

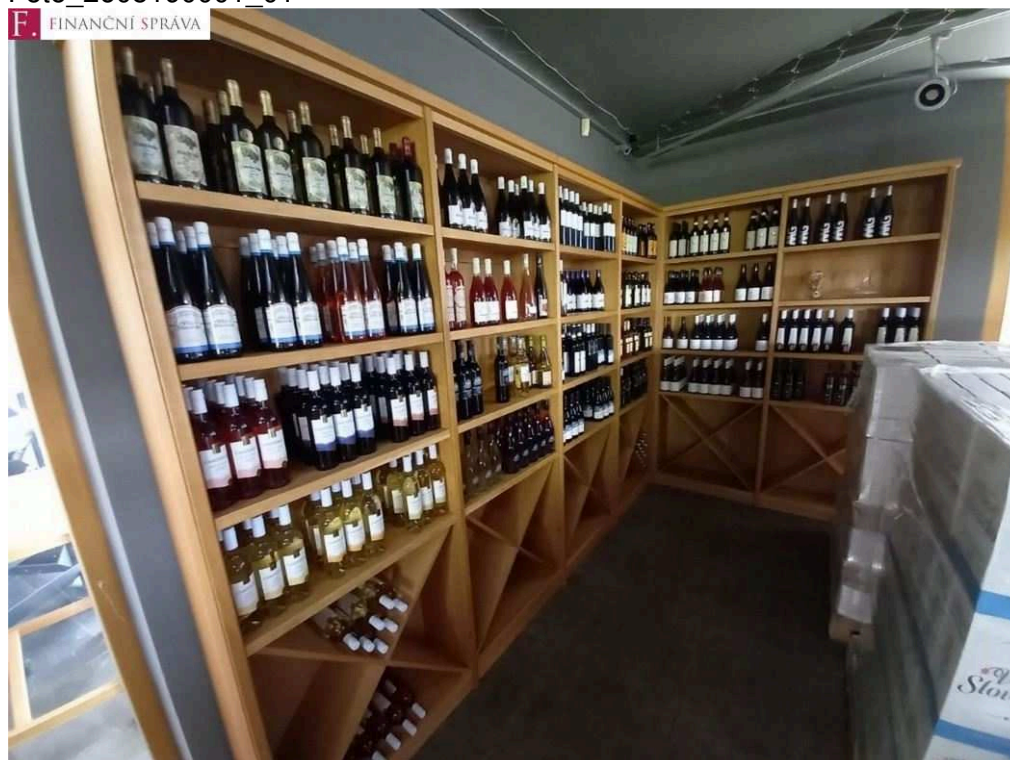
Dražební vyhláška se neodůvodňuje. Proti tomuto rozhodnutí nelze podat odvolání (§ 195 odst. 5 daňového řádu). Proti tomuto rozhodnutí lze uplatnit námitku (§ 159 odst. 1 daňového řádu), a to ve lhůtě 30 dnů ode dne, kdy se o úkonu dozvěděla osoba zúčastněná na správě daní. Námitka se podává u správce daně, který úkon provedl. Podaná námitka nemá odkladný účinek.

JUDr. Ivana Mikulčíková
ředitel odboru

Fotogalerie:

Předmět pořadové číslo 0001 - Regál dřevěný ve tvaru L

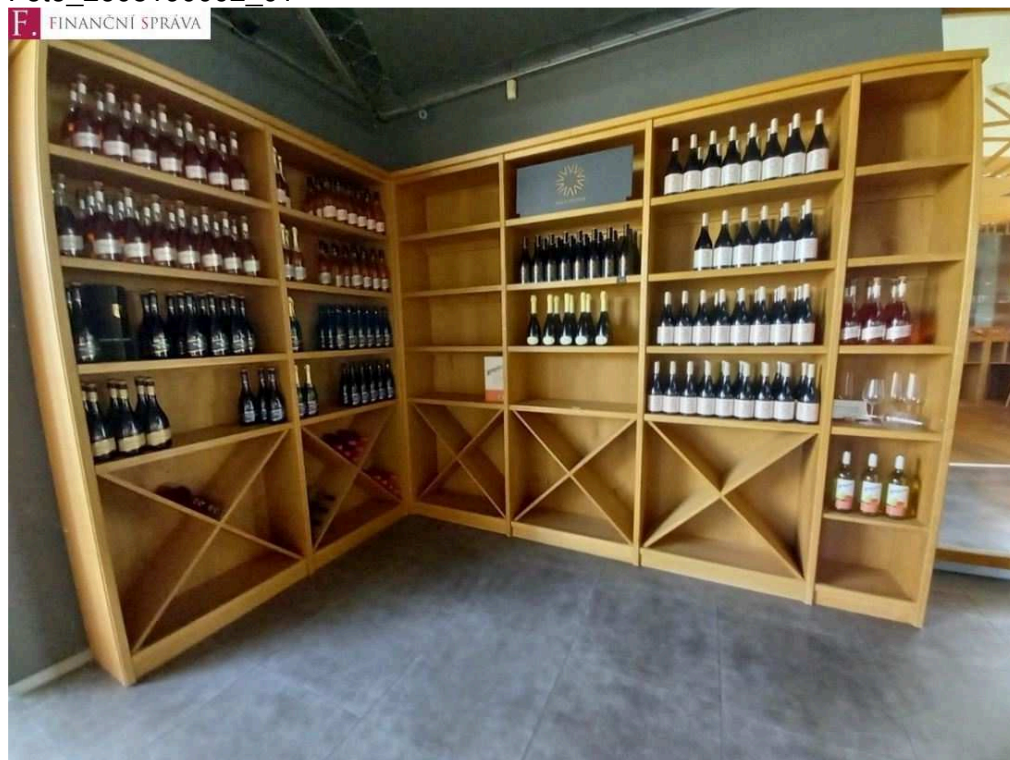
Foto_2605190001_01



Zdroj: Finanční správa

Předmět pořadové číslo 0002 - Regál dřevěný ve tvaru L

Foto_2605190002_01

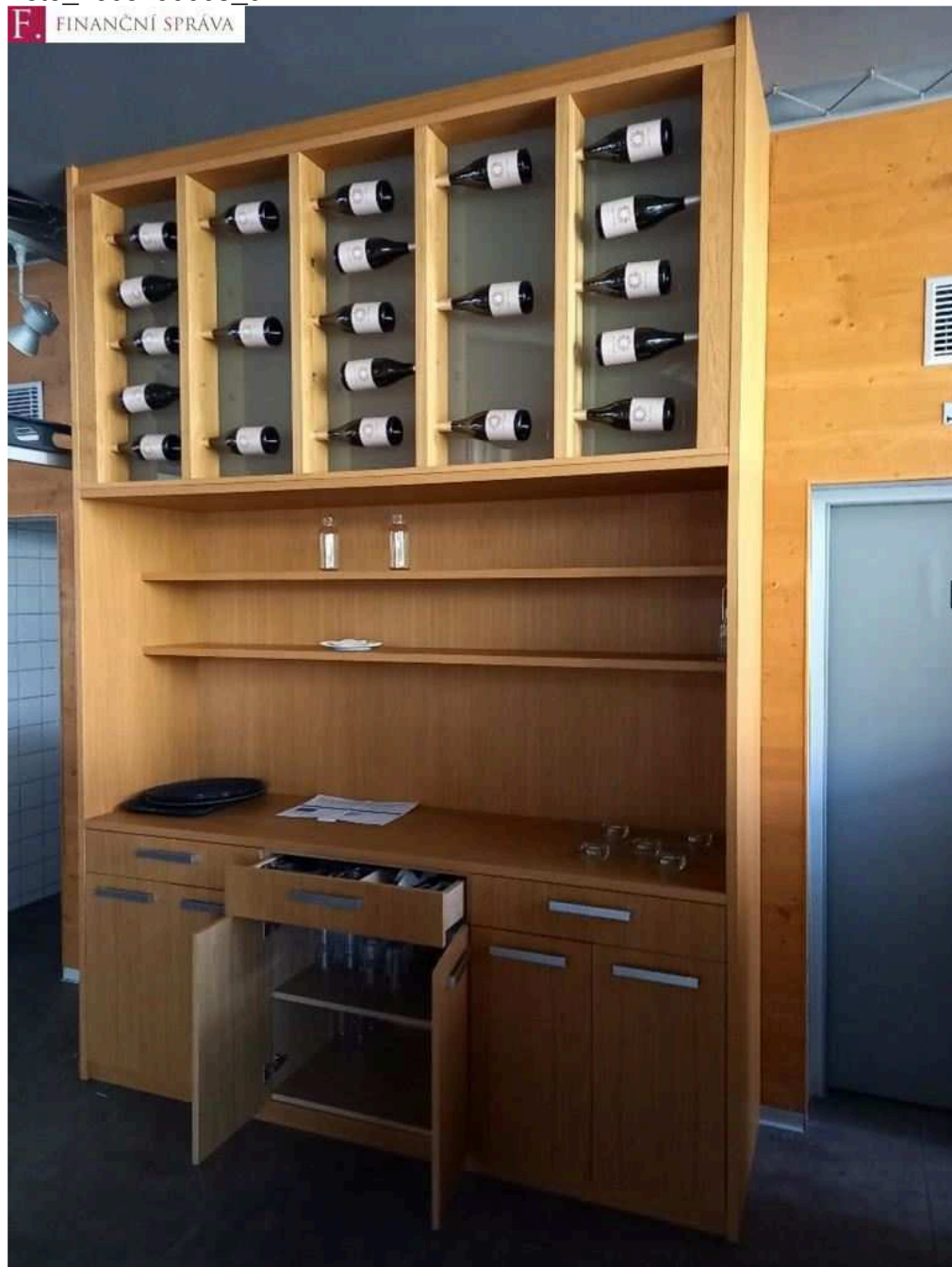


Zdroj: Finanční správa

Předmět pořadové číslo 0003 - Skříň dřevěná s policemi, šuplíky a dvířky, včetně vitríny

Foto_2605190003_01

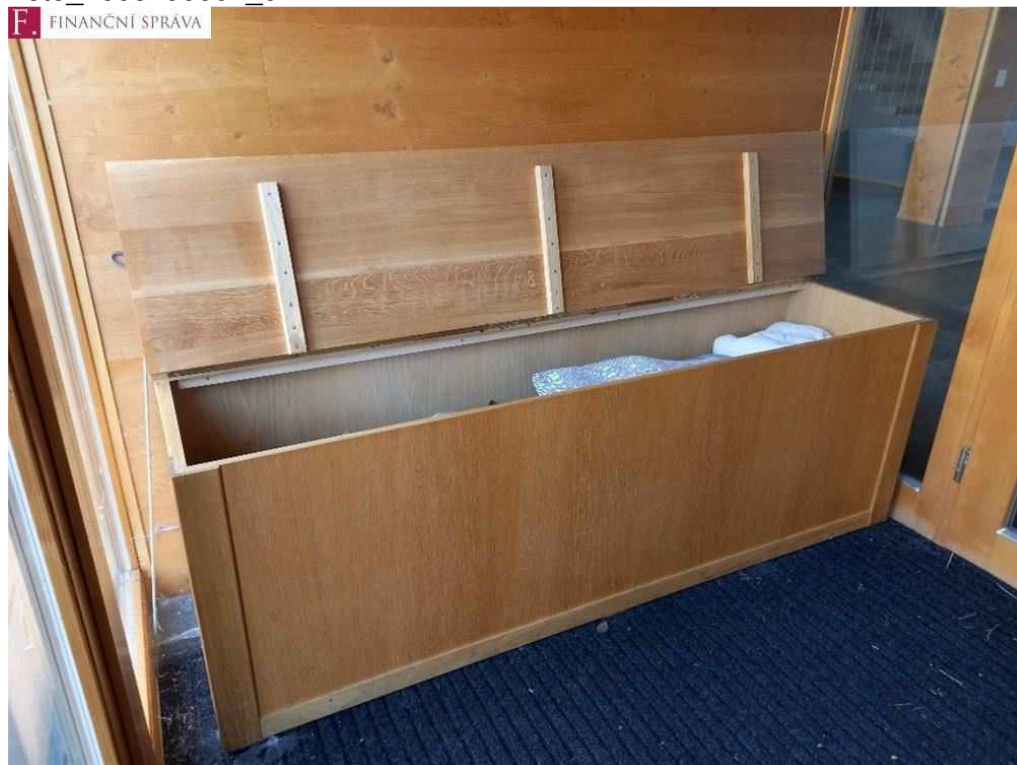
F. FINANČNÍ SPRÁVA



Zdroj: Finanční správa

Předmět pořadové číslo 0004 - Truhlice dřevěná 2 kusy

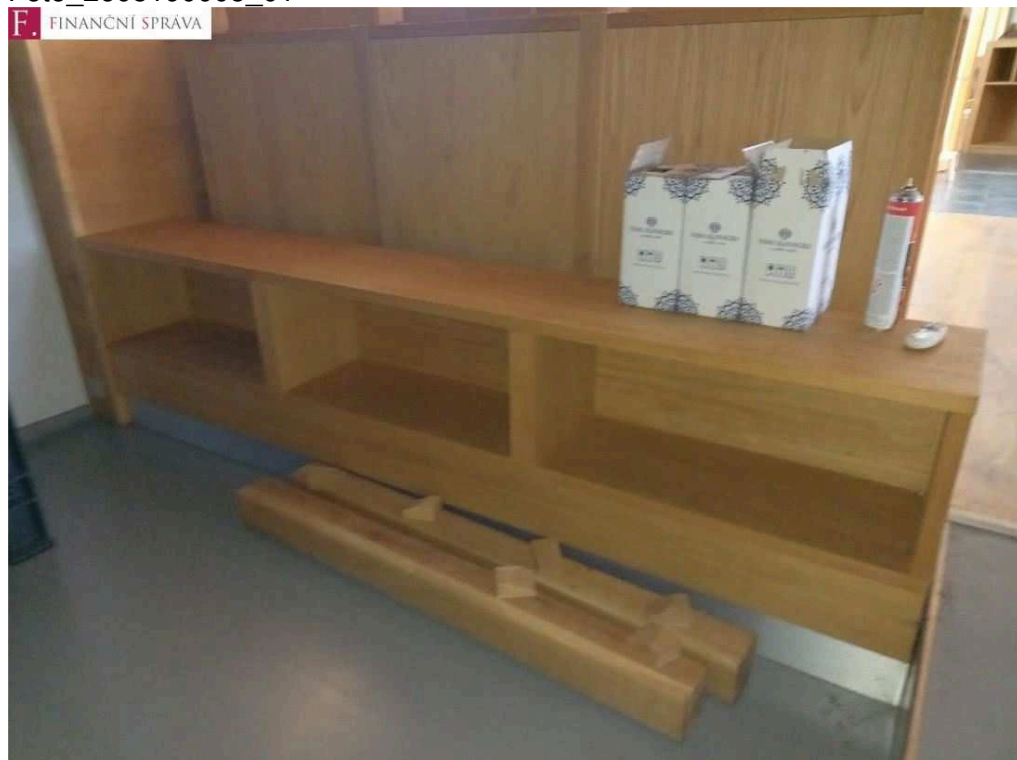
Foto_2605190004_01



Zdroj: Finanční správa

Předmět pořadové číslo 0005 - Skříň dřevěná se třemi oddíly a soklem

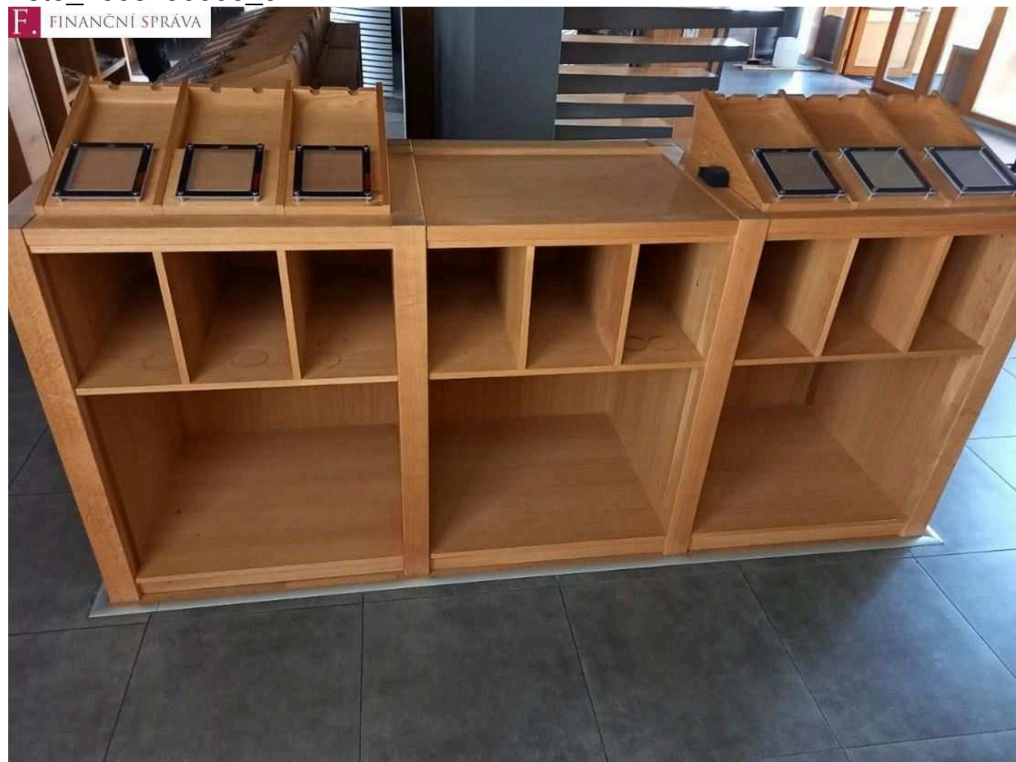
Foto_2605190005_01



Zdroj: Finanční správa

Předmět pořadové číslo 0006 - Regál odkládací tříkomorový, 4 kusy

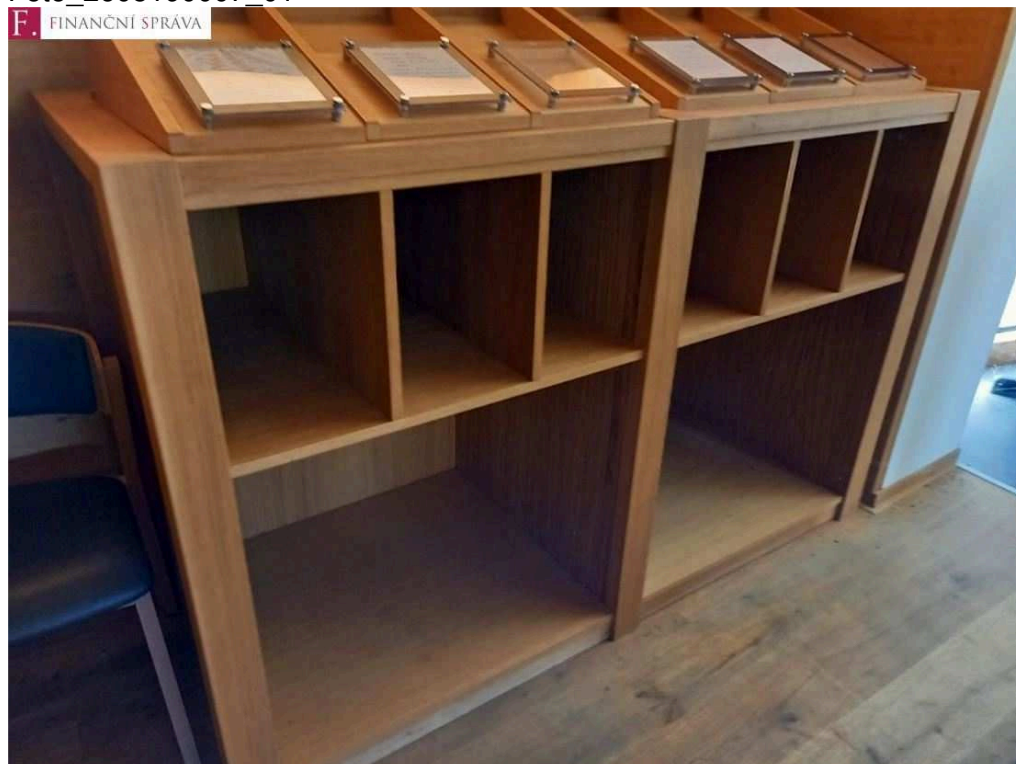
Foto_2605190006_01



Zdroj: Finanční správa

Předmět pořadové číslo 0007 - Regál odkládací dvoukomorový

Foto_2605190007_01



Zdroj: Finanční správa

Předmět pořadové číslo 0008 - Nástavec dřevěný na regál, 12 kusů

Foto_2605190008_01

F. FINANČNÍ SPRÁVA



Zdroj: Finanční správa