

**Finanční úřad pro Zlínský kraj**  
třída Tomáše Bati 21  
761 86 Zlín

Oddělení vymáhací IV  
Smetanova 1110  
755 01 Vsetín

Č.j. 1237763/26/3300-80544-712660  
Vyřizuje: Ing. Kateřina Růžičková  
Telefon: +420953150137  
č. dveří: 315

## **DRAŽEBNÍ VYHLÁŠKA**

Shora uvedený správce daně podle § 194 odst. 1, § 195 odst. 1 a § 211 odst. 4 zákona č. 280/2009 Sb., daňový řád, ve znění pozdějších předpisů (dále jen „daňový řád“), s použitím zákona č. 99/1963 Sb., občanský soudní řád, ve znění pozdějších předpisů (dále jen „o.s.ř.“) ve věci daňové exekuce nařízené exekučním příkazem č.j. 1149013/25/3300-80544-712660 nařizuje

### **opakovanou elektronickou dražbu movitých věcí.**

Dražby se může zúčastnit jen ten, kdo má zřízen uživatelský účet v aplikaci APED (aplikace elektronických dražeb).

Adresa internetové stránky, na které je možné si zřídit uživatelský účet:  
<https://drazby.fs.gov.cz/client/main?formName=registrace>

Adresa internetové stránky, na které jsou zveřejněny podmínky pro provádění elektronické dražby (dražební řád):  
<https://drazby.fs.gov.cz/client/main?formName=dokumentace>

Adresa internetové stránky, na které se dražba koná a je možno ji sledovat:  
<https://drazby.fs.gov.cz/client/main?formName=drazba&selectedID=5431>

**Dražba číslo: 260659**

Datum a čas zahájení dražby: **16.6.2026 v 09:00 hod.**

Datum a čas ukončení dražby: **17.6.2026 v 10:00 hod.**

*Licitace jednotlivé věci (předmětu dražby) trvá, dokud dražitelé činí podání (§ 199 odst. 1 daňového řádu). Bude-li v posledních pěti minutách před stanoveným okamžikem ukončení dražby učiněno podání, má se za to, že dražitelé stále činí podání a okamžik ukončení dražby se posouvá o pět minut od okamžiku učinění podání. Budou-li poté činěna další podání, postup dle předcházející věty se opakuje. Uplyne-li od posledního učiněného podání pět minut, aniž by bylo učiněno další podání, má se za to, že dražitelé již nečiní podání, a dražba končí. Toto pravidlo se uplatní u každého předmětu dražby samostatně.*

**Předmětem dražby jsou tyto věci:****Pořadové číslo:** 0001**Označení dražené věci:** Nůžkový stan 3x3 m**Popis dražené věci včetně příslušenství nebo souboru věcí:** \* Nůžkový stan 3x3 m \* 1 kus \* krycí plachta modrá \* konstrukce černá \* skládací stan pro široké spektrum využití \* pro venkovní i vnitřní prodejní, výstavní a reklamní akce \* zázemí pro organizátory sportovních akcí \* pro soukromé použití na zahradě \* snadná údržba a časově nenáročná montáž a demontáž \* snadné skladování \* stan jeví známky běžného opotřebení a používání, krycí plachta je místy porušena \***Zjištěná cena v Kč:** 2 000**Nejnižší dražební podání v Kč:** 680**Minimální příhoz v Kč:** 50**Včetně DPH (%/NE):** NE**Včetně spotřební daně:** NE**Dražební jistota se nepožaduje.****Den, místo a čas konání prohlídky movitých věcí, organizační zabezpečení prohlídky:** Vsetín, prohlídka předmětu dražby je možná po telefonické dohodě s pracovníkem správce daně na tel. čísle 953 150 137 (130).**Podmínky úhrady nejvyššího dražebního podání:**

Vydražitel je povinen uhradit nejvyšší podání do:

- předmět 0001 - Nůžkový stan 3x3 m do 26.6.2026 (§ 211 odst. 2 daňového řádu)

Platební údaje budou vydražiteli zaslány e-mailem po skončení dražby.

Marným uplynutím lhůty k úhradě nejvyššího dražebního podání stanovené v dražební vyhlášce se rozhodnutí o udělení příklepu zrušuje. Vydražitel, který neuhradil nejvyšší podání včas, je povinen nahradit správci daně náklady opakované dražby a škodu, která vznikla tím, že neuhradil nejvyšší dražební podání, a bylo-li při opakované dražbě dosaženo nižšího nejvyššího podání, i rozdíl na nejvyšším dražebním podání (§ 194a odst. 4 a § 227 odst. 1 daňového řádu).

**Den, místo a čas předání vydražených věcí vydražiteli:** Vsetín, datum a čas předání vydražených věcí bude stanoven po úhradě nejvyššího podání, po telefonické dohodě vydražitele s pracovníkem správce daně, na tel. čísle 953 150 137 (130).**Předpoklady, za kterých vydražitelé mohou vydražené předměty převzít a za kterých se stanou jejich vlastníky:**

Zaplatí-li vydražitel nejvyšší podání řádně a včas, přejde na něho vlastnické právo k vydražené věci nebo souboru vydražených věcí, a to s právními účinky k okamžiku udělení příklepu.

Správce daně vydá vydražiteli potvrzení o úhradě nejvyššího podání, které je spolu s rozhodnutím o udělení příklepu dokladem o nabytí vlastnictví k vydraženému předmětu (§ 211 odst. 3 daňového řádu).

Vydražené věci movité správce daně nezasílá; vydražitel si je musí vyzvednout osobně v místě a čase uvedeném v dražební vyhlášce. Podle okolností (místo uskladnění, charakter věci movité) si může vydražitel dohodnout čas a místo předání individuálně.

Pokud si vydražitel vydraženou věc nepřeveze ani na výzvu správce daně, může správce daně rozhodnout o jejím propadnutí ve prospěch státu (§ 211 odst. 3 daňového řádu).

Dnem, kterým se stal vydražitel vlastníkem věci, zanikají práva uvedená v § 202a odst. 1 daňového řádu.

### **Upozornění:**

Spoluvlastník předmětu dražby, který se chce dražby zúčastnit a uplatnit právo přednostního příklepu dle § 338 odst. 2 o.s.ř., musí tuto skutečnost oznámit a prokázat správci daně nejpozději **5 pracovních dnů před zahájením dražby**.

K právu nepřipouštějícímu provedení daňové exekuce, které nebylo uplatněno nejpozději do zahájení první dražby, se při provedení daňové exekuce nepřihlíží [§ 195 odst. 2 písm. h), § 177 daňového řádu a § 336m odst. 4 o.s.ř., § 179 odst. 4 daňového řádu].

Přihlášení dalších pohledávek k uspokojení z rozvrhu výtěžku dražby podle § 197 odst. 2 a 4 daňového řádu, které nebyly přihlášeny nejpozději do zahájení první dražby, není před opakovanou dražbou přípustné [§ 195 odst. 2 písm. i), § 177 daňového řádu a § 336m odst. 4 o.s.ř.].

K přihlášce oprávněného z exekuce přerušené podle jiného právního předpisu, která nebyla podána nejpozději do zahájení první dražby, se nepřihlíží [§ 195 odst. 2 písm. i) a § 197 odst. 2 daňového řádu].

Uplatnění a prokázání dalšího předkupního práva nebo výhrady zpětné koupě k předmětu dražby podle § 197 odst. 1 daňového řádu, které nebylo uplatněno a prokázáno nejpozději do lhůty stanovené dražební vyhláškou, není před opakovanou dražbou přípustné (§ 177 daňového řádu, § 336m odst. 4 o.s.ř.).

### **Poučení:**

Dražít nesmí:

- a) daňový exekutor, licitátor a další úřední osoby správce daně, který dražbu nařídil, dlužník a manžel dlužníka nebo jejich zástupci a dále ti, jimž jiný právní předpis brání v nabytí věci, která je předmětem dražby [§ 201 písm. a) daňového řádu],
- b) vydražitel předmětu dražby, který je znovu dražen z toho důvodu, že tento vydražitel neuhradil ve stanovené lhůtě nejvyšší dražební podání [§ 201 písm. b) daňového řádu].

Z účasti na dražbě je vyloučen také znalec, pokud byl správcem daně ustanoven k ocenění předmětu dražby a toto ocenění také provedl [§ 201 písm. a) a § 77 daňového řádu].

Dražební vyhláška se neodůvodňuje. Proti tomuto rozhodnutí nelze podat odvolání (§ 195 odst. 5 daňového řádu). Proti tomuto rozhodnutí lze uplatnit námitku (§ 159 odst. 1 daňového řádu), a to ve lhůtě 30 dnů ode dne, kdy se o úkonu dozvěděla osoba zúčastněná na správě daní. Námitka se podává u správce daně, který úkon provedl. Podaná námitka nemá odkladný účinek.

Ing. Jana Kravarová  
ředitel odboru

**Fotogalerie:**

**Předmět pořadové číslo 0001 - Nůžkový stan 3x3 m**

Foto\_2603680001\_01



Zdroj: Finanční správa

Foto\_2603680001\_02



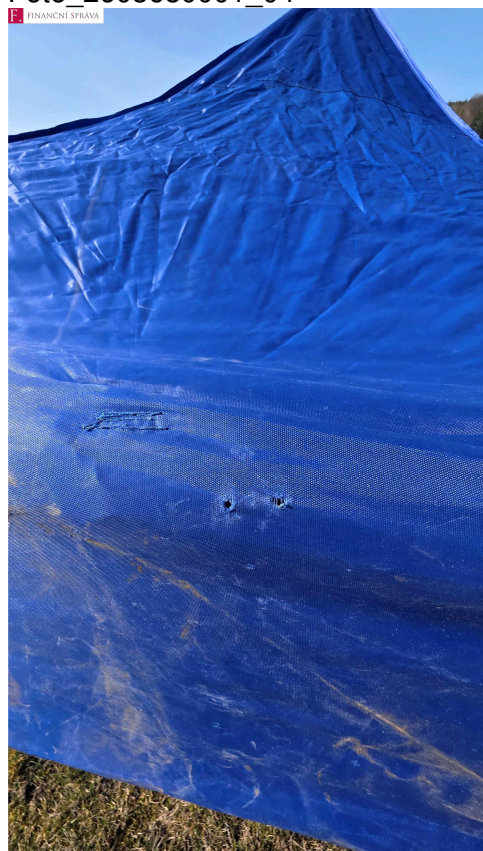
Zdroj: Finanční správa

Foto\_2603680001\_03



Zdroj: Finanční správa

Foto\_2603680001\_04



Zdroj: Finanční správa

Foto\_2603680001\_05



Zdroj: Finanční správa