

Finanční úřad pro Středočeský kraj
Na Pankráci 1685/17, 19
140 21 Praha 4

Sekce vymáhací

Č.j. 3259269/26/2180-82544-205853
Vyřizuje: Machová Gabriela, Oddělení vymáhací IV
Telefon: +420 953 120 296
ID datové schránky: 6sxn3p

DRAŽEBNÍ VYHLÁŠKA

Shora uvedený správce daně podle § 194 odst. 1 a § 195 odst. 1 zákona č. 280/2009 Sb., daňový řád, ve znění pozdějších předpisů (dále jen „daňový řád“), s použitím zákona č. 99/1963 Sb., občanský soudní řád, ve znění pozdějších předpisů (dále jen „o.s.ř.“) ve věci daňové exekuce nařízené exekučním příkazem č.j. 2687297/26/2180-82544-201460 nařizuje

elektronickou dražbu movitých věcí.

Dražby se může zúčastnit jen ten, kdo má zřízen uživatelský účet v aplikaci APED (aplikace elektronických dražeb).

Adresa internetové stránky, na které je možné si zřídit uživatelský účet:
<https://drazby.fs.gov.cz/client/main?formName=registrace>

Adresa internetové stránky, na které jsou zveřejněny podmínky pro provádění elektronické dražby (dražební řád):
<https://drazby.fs.gov.cz/client/main?formName=dokumentace>

Adresa internetové stránky, na které se dražba koná a je možno ji sledovat:
<https://drazby.fs.gov.cz/client/main?formName=drazba&selectedID=5450>

Dražba číslo: 260678

Datum a čas zahájení dražby: **1.7.2026 v 09:00 hod.**

Datum a čas ukončení dražby: **2.7.2026 v 09:00 hod.**

Licitace jednotlivé věci (předmětu dražby) trvá, dokud dražitelé činí podání (§ 199 odst. 1 daňového řádu). Bude-li v posledních pěti minutách před stanoveným okamžikem ukončení dražby učiněno podání, má se za to, že dražitelé stále činí podání a okamžik ukončení dražby se posouvá o pět minut od okamžiku učinění podání. Budou-li poté činěna další podání, postup dle předcházející věty se opakuje. Uplyne-li od posledního učiněného podání pět minut, aniž by bylo učiněno další podání, má se za to, že dražitelé již nečiní podání, a dražba končí. Toto pravidlo se uplatní u každého předmětu dražby samostatně.

Předmětem dražby jsou tyto věci:**Pořadové číslo:** 0001**Označení dražené věci:** MERCEDES-BENZ B 200 CDI**Popis dražené věci včetně příslušenství nebo souboru věcí:** * MERCEDES-BENZ B 200 CDI * VIN: WDD2452081J427475 * Druh vozidla: Nákladní * Tvar karoserie: skříňová * Palivo: nafta motorová * Objem motoru 1991 ccm * Maximální výkon 103 kW * Převodovka: manuální * Datum první registrace 03.10.2008 * Platnost technické prohlídky do 22.04.2028 * Stav tachometru 175 075 km * První zaevidování: ČR * Barva červená * K vozidlu je 1x klíč na dálkové ovládání * Interiér: opotřeben, značně znečištěn * Karoserie: místy zrezivělá, olupující se vrchní lak po celé karoserii, pravá strana po havárii, páté dveře-chromová lišta odlomená (přilepeno izolepou), rozbité pravé zrcátko ***Zjištěná cena v Kč:** 39 000**Nejnižší dražební podání v Kč:** 19 500**Minimální příhoz v Kč:** 500**Včetně DPH (%/NE):** NE**Včetně spotřební daně:** NE**Dražební jistota se nepožaduje.****Den, místo a čas konání prohlídky movitých věcí, organizační zabezpečení prohlídky:** 24.06.2026 od 10:00 do 12:00 hod., SSHR Plzeň, Kaplířova 2772/22 (vjezd z ulice Sukova), pouze po předchozí telefonické domluvě s pracovníkem správce daně na tel. +420 953 120 296. Případní zájemci o prohlídku se musí nahlásit nejpozději 22.06.2026 do 12:00 hod., jinak se prohlídka konat nebude.**Podmínky úhrady nejvyššího dražebního podání:**

Vydražitel je povinen uhradit nejvyšší podání do:

- předmět 0001 - MERCEDES-BENZ B 200 CDI do 10.7.2026 (§ 211 odst. 2 daňového řádu)

Platební údaje budou vydražiteli zaslány e-mailem po skončení dražby.

Marným uplynutím lhůty k úhradě nejvyššího dražebního podání stanovené v dražební vyhlášce se rozhodnutí o udělení příklepu zrušuje. Vydražitel, který neuhradil nejvyšší podání včas, je povinen nahradit správci daně náklady opakované dražby a škodu, která vznikla tím, že neuhradil nejvyšší dražební podání, a bylo-li při opakované dražbě dosaženo nižšího nejvyššího podání, i rozdíl na nejvyšším dražebním podání (§ 194a odst. 4 a § 227 odst. 1 daňového řádu).

Den, místo a čas předání vydražených věcí vydražiteli: Po telefonické domluvě s pracovníkem správce daně na tel. +420 953 120 296.

Předpoklady, za kterých vydražitelé mohou vydražené předměty převzít a za kterých se stanou jejich vlastníky:

Zaplatí-li vydražitel nejvyšší podání řádně a včas, přejde na něho vlastnické právo k vydražené věci nebo souboru vydražených věcí, a to s právními účinky k okamžiku udělení příklepu.

Správce daně vydá vydražiteli potvrzení o úhradě nejvyššího podání, které je spolu s rozhodnutím o udělení příklepu dokladem o nabytí vlastnictví k vydraženému předmětu (§ 211 odst. 3 daňového řádu).

Vydražené věci movité správce daně nezasílá; vydražitel si je musí vyzvednout osobně v místě a čase uvedeném v dražební vyhlášce. Podle okolností (místo uskladnění, charakter věci movité) si může vydražitel dohodnout čas a místo předání individuálně.

Pokud si vydražitel vydraženou věc nepřevezme ani na výzvu správce daně, může správce daně rozhodnout o jejím propadnutí ve prospěch státu (§ 211 odst. 3 daňového řádu).

Dnem, kterým se stal vydražitel vlastníkem věci, zanikají práva uvedená v § 202a odst. 1 daňového řádu

Výzva k uplatnění práv nepřipouštějících provedení daňové exekuce:

Každý, komu svědčí k předmětu dražby právo, které nepřipouští provedení daňové exekuce, se vyzývá, aby jej uplatnil u shora uvedeného správce daně a aby takové uplatnění práva prokázal **do zahájení dražby**, jinak k jeho právu nebude při provedení daňové exekuce přihlíženo [§ 179 a § 195 odst. 2 písm. h) daňového řádu].

Výzva k uplatnění pohledávek podle § 195 odst. 2 písm. i) daňového řádu:

Věřitelé z pohledávek zajištěných zadržovacím nebo zástavním právem nebo zajišťovacím převodem práva váznoucím na předmětu dražby, pro které není vedena tato daňová exekuce, se vyzývají, aby své pohledávky uplatnili přihláškou u shora uvedeného správce daně a prokázali je příslušnými listinami, a to nejpozději do zahájení dražby, jinak správce daně návrh na přihlášení pohledávky odmítne [§ 197 odst. 2 a 3, § 195 odst. 2 písm. i) daňového řádu].

K pohledávkám zajištěným zadržovacím nebo zástavním právem nebo zajišťovacím převodem práva váznoucím na předmětu dražby, které nebyly uplatněny výše uvedeným způsobem, se nepřihlíží [§ 195 odst. 2 písm. i) daňového řádu].

Oprávněný z exekuce přerušené podle jiného právního předpisu se může přihlásit a prokázat příslušnými listinami nejpozději do zahájení dražby, jinak správce daně návrh na přihlášení odmítne. K přihláškám, které nebyly uplatněny výše uvedeným způsobem, se nepřihlíží [§ 197 odst. 2 a § 195 odst. 2 písm. i) daňového řádu].

Jiné daňové pohledávky vůči dlužníkovi, než pro které je daňová exekuce vedena, může správce daně, který vede exekuční řízení, nebo jiný správce daně přihlásit k uspokojení z rozvrhu výtěžku dražby, nejpozději však do zahájení dražby (§ 197 odst. 4 daňového řádu).

Upozornění k prodeji spoluvlastnického podílu, předkupnímu právu a výhradě zpětné koupě:

Spoluvlastník předmětu dražby, který se chce dražby zúčastnit a uplatnit právo přednostního příklepu dle § 338 odst. 2 o.s.ř., musí tuto skutečnost oznámit a prokázat správci daně nejpozději **5 pracovních dnů před zahájením dražby**.

Každý, kdo uplatňuje k předmětu dražby předkupní právo nebo výhradu zpětné koupě, je povinen oznámit a prokázat toto právo správci daně nejpozději **5 pracovních dnů před zahájením dražby**.

Jsou-li předkupní právo nebo výhrada zpětné koupě prokázány, může je osoba, které svědčí, uplatnit jen v dražbě jako dražitel (§ 197 odst. 1 daňového řádu).

Poučení:

Dražít nesmí:

- a) daňový exekutor, licitátor a další úřední osoby správce daně, který dražbu nařídil, dlužník a manžel dlužníka nebo jejich zástupci a dále ti, jimž jiný právní předpis brání v nabytí věci, která je předmětem dražby [§ 201 písm. a) daňového řádu],
- b) vydražitel předmětu dražby, který je znovu dražen z toho důvodu, že tento vydražitel neuhradil ve stanovené lhůtě nejvyšší dražební podání [§ 201 písm. b) daňového řádu].

Z účasti na dražbě je vyloučen také znalec, pokud byl správcem daně ustanoven k ocenění předmětu dražby a toto ocenění také provedl [§ 201 písm. a) a § 77 daňového řádu].

Dražební vyhláška se neodůvodňuje. Proti tomuto rozhodnutí nelze podat odvolání (§ 195 odst. 5 daňového řádu). Proti tomuto rozhodnutí lze uplatnit námitku (§ 159 odst. 1 daňového řádu), a to ve lhůtě 30 dnů ode dne, kdy se o úkonu dozvěděla osoba zúčastněná na správě daní. Námitka se podává u správce daně, který úkon provedl. Podaná námitka nemá odkladný účinek.

Ing. Bc. Monika Kašparová
ředitel sekce

Fotogalerie:

Předmět pořadové číslo 0001 - MERCEDES-BENZ B 200 CDI

Foto_2606780001_01



Zdroj: Finanční správa

Foto_2606780001_02



Zdroj: Finanční správa

Foto_2606780001_03



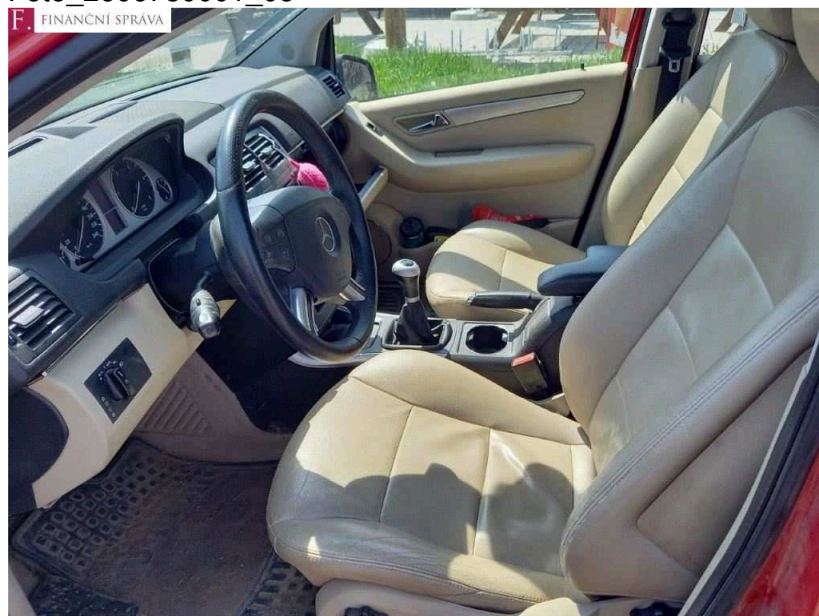
Zdroj: Finanční správa

Foto_2606780001_04



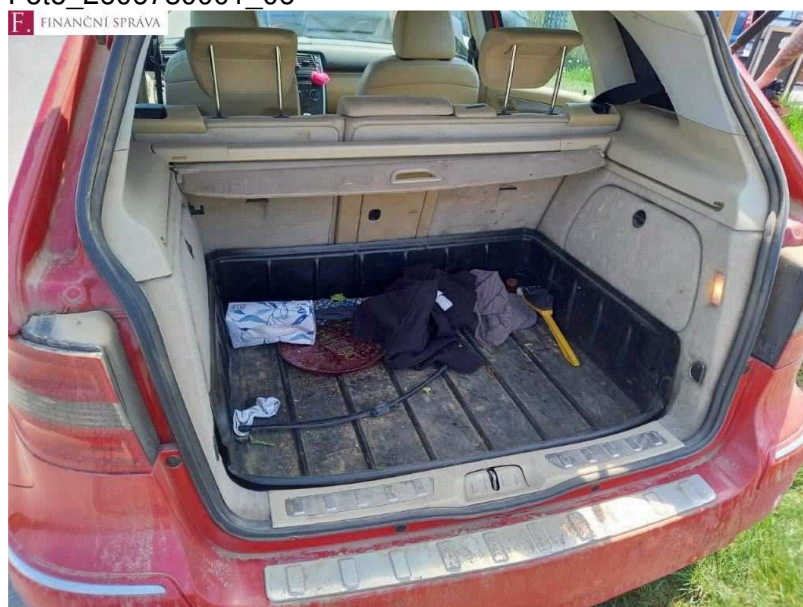
Zdroj: Finanční správa

Foto_2606780001_05



Zdroj: Finanční správa

Foto_2606780001_06



Zdroj: Finanční správa