

**Finanční úřad pro Jihomoravský kraj**  
náměstí Svobody 4  
60200 Brno-střed

**Sekce vymáhací**  
Odbor vymáhací I

Č.j. 3213357/26/3080-81545-710143

Klára Prokešová, Oddělení vymáhací V  
Pracoviště: Sladová 1, 690 02 Břeclav  
Tel.: (+420) 953 140 390, (+420) 953 140 111  
E-mail: [podatelna3000@fs.gov.cz](mailto:podatelna3000@fs.gov.cz)  
ID datové schránky: qdhny4c

## **DRAŽEBNÍ VYHLÁŠKA**

Shora uvedený správce daně podle § 194 odst. 1, § 195 odst. 1 a § 211 odst. 5 zákona č. 280/2009 Sb., daňový řád, ve znění pozdějších předpisů (dále jen „daňový řád“), s použitím zákona č. 99/1963 Sb., občanský soudní řád, ve znění pozdějších předpisů (dále jen „o.s.ř.“) ve věci daňové exekuce nařízené exekučním příkazem č.j. 3857928/25/3080-82542-711720 nařizuje

### **elektronickou dražbu movitých věcí.**

Dražby se může zúčastnit jen ten, kdo má zřízen uživatelský účet v aplikaci APED (aplikace elektronických dražeb).

Adresa internetové stránky, na které je možné si zřídit uživatelský účet:  
<https://drazby.fs.gov.cz/client/main?formName=registrace>

Adresa internetové stránky, na které jsou zveřejněny podmínky pro provádění elektronické dražby (dražební řád):  
<https://drazby.fs.gov.cz/client/main?formName=dokumentace>

Adresa internetové stránky, na které se dražba koná a je možno ji sledovat:  
<https://drazby.fs.gov.cz/client/main?formName=drazba&selectedID=5501>

### **Dražba číslo: 260729**

Datum a čas zahájení dražby: **21.7.2026 v 08:30 hod.**

Datum a čas ukončení dražby: **22.7.2026 v 15:30 hod.**

*Licitace jednotlivé věci (předmětu dražby) trvá, dokud dražitelé činí podání (§ 199 odst. 1 daňového řádu). Bude-li v posledních pěti minutách před stanoveným okamžikem ukončení dražby učiněno podání, má se za to, že dražitelé stále činí podání a okamžik ukončení dražby se posouvá o pět minut od okamžiku učinění podání. Budou-li poté činěna další podání, postup dle předcházející věty se opakuje. Uplyne-li od posledního učiněného podání pět minut, aniž by bylo učiněno další podání, má se za to, že dražitelé již nečiní podání, a dražba končí. Toto pravidlo se uplatní u každého předmětu dražby samostatně.*

**Předmětem dražby jsou tyto věci:****Pořadové číslo:** 0001**Označení dražené věci:** Škoda Superb 2.0 TDI 147kW SportLine Combi DSG**Popis dražené věci včetně příslušenství nebo souboru věcí:** \* Škoda Superb 2.0 TDI 147kW SportLine Combi DSG \* VIN - TMBJR9NP6M7063086\* Druh vozidla - osobní \* Palivo - nafta \* Objem motoru 1 968 ccm \* Maximální výkon 147 kW \* Převodovka - automat, 7st. \* Datum 1. registrace - 01.04.2021 \* Stav tachometru 77 088 km \* Technická prohlídka platná do 11.03.2027 \* Vozidlo je pojízdné \* Ocenění vozidla je k dispozici prostřednictvím tlačítka OSTATNÍ DOKUMENTY \***Zjištěná cena v Kč:** 572 500**Nejnižší dražební podání v Kč:** 381 667**Minimální příhoz v Kč:** 3 000**Včetně DPH (%/NE):** NE**Včetně spotřební daně:** NE

**Podmínkou účasti na dražbě je zaplacení dražební jistoty** (§ 211 odst. 5 a § 194 odst. 4 daňového řádu). **Dražební jistota** byla stanovena ve výši: **55 000 Kč**.

**Dražební jistotu lze uhradit** před zahájením dražby platbou na účet shora uvedeného správce daně – platební údaje budou přihlášeným účastníkům dražby sděleny e-mailem. **Dražební jistotu je nutno uhradit tak, aby byla připsána na účet správce daně nejpozději dne 14.7.2026.**

**Dražební jistota musí být uhrazena jednou platbou, ve správné výši a se správnými platebními údaji. Nedodržení těchto pravidel má za následek nemožnost účastnit se dražby** (článek 6.3 Podmínky pro provádění elektronických dražeb – Dražební řád).

Osobě, které nebyl příklep udělen, správce daně uhrazenou dražební jistotu vrátí bez zbytečného odkladu po ukončení dražby, nejpozději do 30 dnů ode dne ukončení dražby. V případě, že dražitelé podali proti rozhodnutí o udělení příklepu odvolání, vrátí jim správce daně dražební jistotu bez zbytečného odkladu po právní moci rozhodnutí o odvolání, nejpozději do 15 dnů ode dne právní moci rozhodnutí o odvolání (§ 224 daňového řádu).

Vydražitelem složená dražební jistota se započte na úhradu vydraženého předmětu dražby (§ 222 odst. 2 daňového řádu).

**Den, místo a čas konání prohlídky movitých věcí, organizační zabezpečení prohlídky:** 08.07.2026, SSHR Pohořelice, a to pouze po předchozí dohodě s pracovníkem správce daně, Ing. Zdeněk Zobač, tel.: 720 982 956. Účast na prohlídce musí být potvrzena nejpozději 07.07.2026.

**Podmínky úhrady nejvyššího dražebního podání:**

Vydražitel je povinen uhradit nejvyšší podání **nejpozději ve lhůtě:**

- **předmět 0001** - Škoda Superb 2.0 TDI 147kW SportLine Combi DSG **do 20 dnů ode dne právní moci rozhodnutí o udělení příklepu** (§ 222 odst. 3 daňového řádu)

Platební údaje budou vydražiteli zaslány e-mailem po skončení dražby.

Správce daně může prodloužit lhůtu k úhradě nejvyššího dražebního podání na základě žádosti vydražitele podané před uplynutím stanovené lhůty k úhradě tohoto dražebního podání, a to nejvýše o 30 dnů; takto prodlouženou lhůtu nelze dále prodloužit ani navrátit v předešlý stav (§ 226 odst. 1 daňového řádu).

Marným uplynutím lhůty k úhradě nejvyššího dražebního podání stanovené v dražební vyhlášce, nebo lhůty prodloužené podle § 226 odst. 1 daňového řádu, se rozhodnutí o udělení příklepu zrušuje. Vydražitel, který neuhradil nejvyšší podání včas, je povinen nahradit správci daně náklady opakované dražby a škodu, která vznikla tím, že neuhradil nejvyšší dražební podání, a bylo-li při opakované dražbě dosaženo nižšího nejvyššího podání, i rozdíl na nejvyšším dražebním podání; na náhradu se započte jím složená dražební jistota (§ 226 odst. 2 a § 227 odst. 1 daňového řádu).

#### **Den, místo a čas předání vydražených věcí vydražiteli:**

Den předání vydražené věci bude stanoven po úhradě nejvyššího podání po dohodě s pracovníky správce daně a proběhne na adrese SSHR Pohořelice, Znojemská 1119, 691 23 Pohořelice.

#### **Předpoklady, za kterých vydražitelé mohou vydražené předměty převzít a za kterých se stanou jejich vlastníky:**

Vydražitel se stává vlastníkem vydražené věci s příslušenstvím, nabylo-li rozhodnutí o příklepu právní moci a zaplatil-li nejvyšší podání, a to ke dni vydání rozhodnutí o udělení příklepu (§ 177 odst. 1 daňového řádu a § 336l odst. 2 o.s.ř.).

Správce daně vydá vydražiteli potvrzení o úhradě nejvyššího podání, které je spolu s rozhodnutím o udělení příklepu dokladem o nabytí vlastnictví k vydraženému předmětu (§ 211 odst. 3 daňového řádu).

Vydražené věci movité správce daně nezasílá; vydražitel si je musí vyzvednout osobně v místě a čase uvedeném v dražební vyhlášce. Podle okolností (místo uskladnění, charakter věci movité) si může vydražitel dohodnout čas a místo předání individuálně.

Pokud si vydražitel vydraženou věc nepřevzme ani na výzvu správce daně, může správce daně rozhodnout o jejím propadnutí ve prospěch státu (§ 211 odst. 3 daňového řádu).

O výtěžku dražby bude provedeno rozvrhové řízení (§ 228 až § 231 daňového řádu). Dnem, kterým se stal vydražitel nebo předražitel vlastníkem věci, zanikají práva uvedená v § 202a daňového řádu.

Dnem právní moci rozhodnutí o rozvrhu zanikají zadržovací a zástavní práva nebo zajišťovací převod práva váznoucí na předmětu dražby (§ 231 odst. 1 daňového řádu).

#### **Výzva k uplatnění práv nepřipouštějících provedení daňové exekuce:**

Každý, komu svědčí k předmětu dražby právo, které nepřipouští provedení daňové exekuce, se vyzývá, aby jej uplatnil u shora uvedeného správce daně a aby takové uplatnění práva prokázal nejpozději **do zahájení dražby**, jinak k jeho právu nebude při provedení daňové exekuce přihlíženo [§ 179 a § 195 odst. 2 písm. h) daňového řádu].

#### **Výzva k uplatnění pohledávek podle § 195 odst. 2 písm. i) daňového řádu:**

Věřitelé z pohledávek zajištěných zadržovacím nebo zástavním právem nebo zajišťovacím převodem práva váznoucí na předmětu dražby, pro které není vedena tato daňová exekuce,

se vyzývají, aby své pohledávky uplatnili přihláškou u shora uvedeného správce daně a prokázali je příslušnými listinami, a to nejpozději do zahájení dražby, jinak správce daně návrh na přihlášení pohledávky odmítne [§ 197 odst. 2 a 3, § 195 odst. 2 písm. i) daňového řádu].

K pohledávkám zajištěným zadržovacím nebo zástavním právem nebo zajišťovacím převodem práva váznoucím na předmětu dražby, které nebyly uplatněny výše uvedeným způsobem, se nepřihlíží [§ 195 odst. 2 písm. i) daňového řádu].

Oprávněný z exekuce přerušené podle jiného právního předpisu se může přihlásit a prokázat příslušnými listinami nejpozději do zahájení dražby, jinak správce daně návrh na přihlášení odmítne. K přihláškám, které nebyly uplatněny výše uvedeným způsobem, se nepřihlíží [§ 197 odst. 2 a § 195 odst. 2 písm. i) daňového řádu].

Jiné daňové pohledávky vůči dlužníkovi, než pro které je daňová exekuce vedena, může správce daně, který vede exekuční řízení, nebo jiný správce daně přihlásit k uspokojení z rozvrhu výtěžku dražby, nejpozději však do zahájení dražby (§ 197 odst. 4 daňového řádu).

### **Upozornění k prodeji spoluvlastnického podílu, předkupnímu právu a výhradě zpětné koupě:**

Spoluvlastník předmětu dražby, který se chce dražby zúčastnit a uplatnit právo přednostního příklepu dle § 338 odst. 2 o.s.ř., musí tuto skutečnost oznámit a prokázat správci daně nejpozději **5 pracovních dnů před zahájením dražby**.

Každý, kdo uplatňuje k předmětu dražby předkupní právo nebo výhradu zpětné koupě, je povinen oznámit a prokázat toto právo správci daně nejpozději **5 pracovních dnů před zahájením dražby**.

Jsou-li předkupní právo nebo výhrada zpětné koupě prokázány, může je osoba, které svědčí, uplatnit jen v dražbě jako dražitel. Přechodem vlastnictví předmětu dražby na vydražitele tato práva zanikají, nejde-li o zákonné předkupní právo (§ 197 odst. 1 daňového řádu).

### **Předražek:**

V dražbě movitých věcí dražených dle 211 odst. 5 daňového řádu je možné využít institut předražku podle § 336ja o. s. ř. (§ 223a odst. 1 daňového řádu). Každý s výjimkou osob, které nemohou dražit (§ 201 DŘ), může do 15 dnů ode dne zveřejnění rozhodnutí o příklepu správci daně písemně navrhnout, že vydraženou movitou věc chce nabýt alespoň za částku o čtvrtinu vyšší, než bylo nejvyšší podání (předražek). Ve stejné lhůtě musí navrhovatel uvedenou částku zaplatit na účet správce daně. Nebude-li předražek řádně a včas zaplacen, správce daně nebude k návrhu na předražek přihlížet. Dražitelem složená dražební jistota se započítá na úhradu předražku.

Návrh na předražek je nutné uplatnit vůči správci daně, který dražbu nařídil, podáním, které musí splňovat náležitosti dle ust. § 70 daňového řádu, tzn. musí z něj být patrné, kdo předražek podal, které dražby nemovitých věcí se týká (číslo dražby), a v jaké výši je předražek činěn. **Podpis navrhovatele na návrhu předražku**, který není podán ústně do protokolu nebo elektronicky způsobem nevyžadujícím dodatečné potvrzení, **musí být úředně ověřen** (§ 223a odst. 2 daňového řádu).

Rozhodnutí o příklepu zveřejňuje správce daně na úřední desce a v systému elektronických dražeb APED (Applikace elektronických dražeb).

### **Poučení:**

Dražít nesmí:

- a) daňový exekutor, licitátor a další úřední osoby správce daně, který dražbu nařídil, dlužník a manžel dlužníka nebo jejich zástupci a dále ti, jimž jiný právní předpis brání v nabytí věci, která je předmětem dražby [§ 201 písm. a) daňového řádu],
- b) vydražitel předmětu dražby, který je znovu dražen z toho důvodu, že tento vydražitel neuhradil ve stanovené lhůtě nejvyšší dražební podání [§ 201 písm. b) daňového řádu].

Z účasti na dražbě je vyloučen také znalec, pokud byl správcem daně ustanoven k ocenění předmětu dražby a toto ocenění také provedl [§ 201 písm. a) a § 77 daňového řádu].

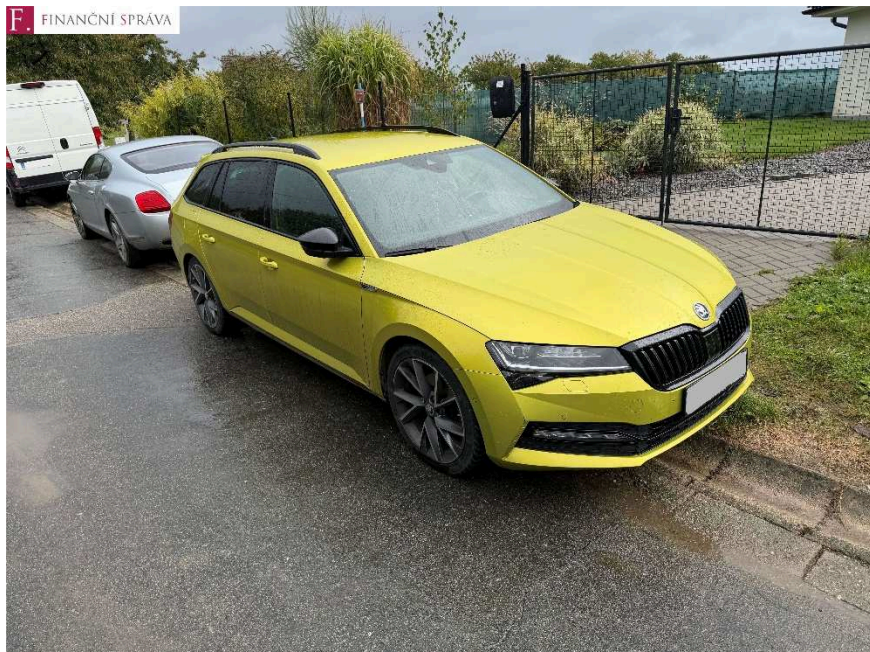
Dražební vyhláška se neodůvodňuje. Proti tomuto rozhodnutí nelze podat odvolání (§ 195 odst. 5 daňového řádu). Proti tomuto rozhodnutí lze uplatnit námitku (§ 159 odst. 1 daňového řádu), a to ve lhůtě 30 dnů ode dne, kdy se o úkonu dozvěděla osoba zúčastněná na správě daní. Námitka se podává u správce daně, který úkon provedl. Podaná námitka nemá odkladný účinek.

JUDr. Ivana Mikulčíková  
ředitel odboru

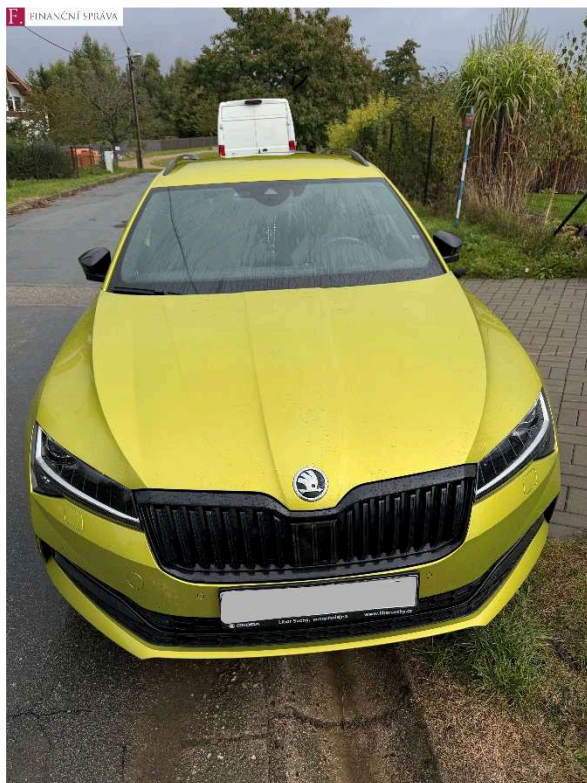
**Fotogalerie:**

**Předmět pořadové číslo 0001 - Škoda Superb 2.0 TDI 147kW SportLine Combi DSG**

Foto\_2607290001\_01



Foto\_2607290001\_02



Foto\_2607290001\_03



Zdroj: Finanční správa