

Finanční úřad pro Jihomoravský kraj
náměstí Svobody 4
602 00 Brno-střed

Sekce vymáhací, Odbor I

Č.j. 3288875/26/3080-81542-711027
Pracoviště: Šumavská 35, 602 00 Brno
Telefon: +420 953 140 321
E-mail: podatelna3000@fs.gov.cz
Datová schránka: qdhny4c

DRAŽEBNÍ VYHLÁŠKA

Shora uvedený správce daně podle § 194 odst. 1 a § 195 odst. 1 zákona č. 280/2009 Sb., daňový řád, ve znění pozdějších předpisů (dále jen „daňový řád“), s použitím zákona č. 99/1963 Sb., občanský soudní řád, ve znění pozdějších předpisů (dále jen „o.s.ř.“) ve věci daňové exekuce nařízené exekučním příkazem č.j. 441885/26/3080-82545-706459 nařizuje

elektronickou dražbu movitých věcí.

Dražby se může zúčastnit jen ten, kdo má zřízen uživatelský účet v aplikaci APED (aplikace elektronických dražeb).

Adresa internetové stránky, na které je možné si zřídit uživatelský účet:
<https://drazby.fs.gov.cz/client/main?formName=reqistrace>

Adresa internetové stránky, na které jsou zveřejněny podmínky pro provádění elektronické dražby (dražební řád):
<https://drazby.fs.gov.cz/client/main?formName=dokumentace>

Adresa internetové stránky, na které se dražba koná a je možno ji sledovat:
<https://drazby.fs.gov.cz/client/main?formName=drazba&selectedID=5541>

Dražba číslo: 260769

Datum a čas zahájení dražby: **21.7.2026 v 08:00 hod.**

Datum a čas ukončení dražby: **22.7.2026 v 14:00 hod.**

Licitace jednotlivé věci (předmětu dražby) trvá, dokud dražitelé činí podání (§ 199 odst. 1 daňového řádu). Bude-li v posledních pěti minutách před stanoveným okamžikem ukončení dražby učiněno podání, má se za to, že dražitelé stále činí podání a okamžik ukončení dražby se posouvá o pět minut od okamžiku učinění podání. Budou-li poté činěna další podání, postup dle předcházející věty se opakuje. Uplyne-li od posledního učiněného podání pět minut, aniž by bylo učiněno další podání, má se za to, že dražitelé již nečiní podání, a dražba končí. Toto pravidlo se uplatní u každého předmětu dražby samostatně.

Předmětem dražby jsou tyto věci:

| |
|---|
| <p>Pořadové číslo souboru: 0001</p> <p>Označení dražené věci: RENAULT CLIO a hydraulický zvedák</p> <p>Popis dražené věci včetně příslušenství nebo souboru věcí: * Jedná se o soubor, který se skládá z položky 0001 osobní auto a položky 0002 hydraulický zvedák *</p> <p>Zjištěná cena v Kč: 42 500</p> <p>Nejnižší dražební podání v Kč: 14 300</p> <p>Minimální příhoz v Kč: 1 000</p> <p>Včetně DPH (%/NE): NE</p> <p>Včetně spotřební daně: NE</p> |
| <p>Položka souboru: 0001</p> <p>Název: RENAULT CLIO 1.4 16 V Expression</p> <p>Popis položky: * RENAULT CLIO R * VIN – VF1BR1A0H34606040 * Druh vozidla – osobní vozidlo * Palivo – benzín * Objem motoru 1 390 ccm * Výkon motoru: 72 kW * Převodovka – manuální, 5 st. * Datum 1. registrace - 23.02.2007 * Stav tachometru – 122 000 Km (k 16.09.2025) * Platnost technické prohlídky do 16.09.2027 * Na vozidle jsou připevněné doplňky: přední a zadní spoiler * Drobné škrábance po celé karoserii *</p> <p>Zjištěná cena v Kč: 41 600</p> |
| <p>Položka souboru: 0002</p> <p>Název: Hydraulický zvedák zn. RWH 2000 A set</p> <p>Popis položky: * Hydraulický zvedák zn. RWH 2000 A set * RWH-2000 A Set je kompaktní sada pro domácí i hobby použití, která obsahuje vše potřebné ke zvednutí auta i jeho bezpečnému zajištění * Je to praktická sada vhodná do garáže, kufru auta nebo dílny * Obsahuje: 2 t hydraulický pojízdný zvedák * 2x ocelová podpěra * Podložky * Pevný transportní kufr * Nosnost: 2000 kg * Stav: opotřebený používáním, stáří nezjištěno, bez viditelného poškození *</p> <p>Zjištěná cena v Kč: 900</p> |

Soubor se bude dražit jako celek.

Dražební jistota se nepožaduje.

Den, místo a čas konání prohlídky movitých věcí, organizační zabezpečení prohlídky: 14.07.2026, SSHR Pohořelice, na adrese Znojemská 1119, 691 23 Pohořelice, a to pouze po předchozí dohodě s pracovníkem správce daně, Mgr. Martina Burianová, tel.: 720 395 491. Účast na prohlídce musí být potvrzena nejpozději 13.07.2026.

Podmínky úhrady nejvyššího dražebního podání:

Vydražitel je povinen uhradit nejvyšší podání do:

- předmět pořadové číslo souboru 0001 - RENAULT CLIO a hydraulický zvedák do 1.8.2026 (§ 211 odst. 2 daňového řádu)

Platební údaje budou vydražiteli zaslány e-mailem po skončení dražby.

Marným uplynutím lhůty k úhradě nejvyššího dražebního podání stanovené v dražební vyhlášce se rozhodnutí o udělení příklepu zrušuje. Vydražitel, který neuhradil nejvyšší podání včas, je povinen nahradit správci daně náklady opakované dražby a škodu, která vznikla tím, že neuhradil nejvyšší dražební podání, a bylo-li při opakované dražbě dosaženo nižšího nejvyššího podání, i rozdíl na nejvyšším dražebním podání (§ 194a odst. 4 a § 227 odst. 1 daňového řádu).

Den, místo a čas předání vydražených věcí vydražiteli: Den předání vydražených věcí bude stanoven po úhradě nejvyššího podání po dohodě s pracovníky správce daně a proběhne na adrese SSHR Pohořelice, Znojemská 1119, 691 23 Pohořelice.

Předpoklady, za kterých vydražitelé mohou vydražené předměty převzít a za kterých se stanou jejich vlastníky:

Zaplatí-li vydražitel nejvyšší podání řádně a včas, přejde na něho vlastnické právo k vydražené věci nebo souboru vydražených věcí, a to s právními účinky k okamžiku udělení příklepu.

Správce daně vydá vydražiteli potvrzení o úhradě nejvyššího podání, které je spolu s rozhodnutím o udělení příklepu dokladem o nabytí vlastnictví k vydraženému předmětu (§ 211 odst. 3 daňového řádu).

Vydražené věci movité správce daně nezasílá; vydražitel si je musí vyzvednout osobně v místě a čase uvedeném v dražební vyhlášce. Podle okolností (místo uskladnění, charakter věci movité) si může vydražitel dohodnout čas a místo předání individuálně.

Pokud si vydražitel vydraženou věc nepřevzme ani na výzvu správce daně, může správce daně rozhodnout o jejím propadnutí ve prospěch státu (§ 211 odst. 3 daňového řádu).

Dnem, kterým se stal vydražitel vlastníkem věci, zanikají práva uvedená v § 202a odst. 1 daňového řádu

Výzva k uplatnění práv nepřípouštějících provedení daňové exekuce:

Každý, komu svědčí k předmětu dražby právo, které nepřipouští provedení daňové exekuce, se vyzývá, aby jej uplatnil u shora uvedeného správce daně a aby takové uplatnění práva prokázal **do zahájení dražby**, jinak k jeho právu nebude při provedení daňové exekuce přihlíženo (§ 179 a § 195 odst. 2 písm. h) daňového řádu).

Výzva k uplatnění pohledávek podle § 195 odst. 2 písm. i) daňového řádu:

Věřitelé z pohledávek zajištěných zadržovacím nebo zástavním právem nebo zajišťovacím převodem práva váznoucím na předmětu dražby, pro které není vedena tato daňová exekuce, se vyzývají, aby své pohledávky uplatnili přihláškou u shora uvedeného správce daně a prokázali je příslušnými listinami, a to nejpozději do zahájení dražby, jinak správce daně návrh na přihlášení pohledávky odmítne (§ 197 odst. 2 a 3, § 195 odst. 2 písm. i) daňového řádu).

K pohledávkám zajištěným zadržovacím nebo zástavním právem nebo zajišťovacím převodem práva váznoucím na předmětu dražby, které nebyly uplatněny výše uvedeným způsobem, se nepřihlíží [§ 195 odst. 2 písm. i) daňového řádu].

Oprávněný z exekuce přerušené podle jiného právního předpisu se může přihlásit a prokázat příslušnými listinami nejpozději do zahájení dražby, jinak správce daně návrh na přihlášení odmítne. K přihláškám, které nebyly uplatněny výše uvedeným způsobem, se nepřihlíží [§ 197 odst. 2 a § 195 odst. 2 písm. i) daňového řádu].

Jiné daňové pohledávky vůči dlužníkovi, než pro které je daňová exekuce vedena, může správce daně, který vede exekuční řízení, nebo jiný správce daně přihlásit k uspokojení z rozvrhu výtěžku dražby, nejpozději však do zahájení dražby (§ 197 odst. 4 daňového řádu).

Upozornění k prodeji spoluvlastnického podílu, předkupnímu právu a výhradě zpětné koupě:

Spoluvlastník předmětu dražby, který se chce dražby zúčastnit a uplatnit právo přednostního příklepu dle § 338 odst. 2 o.s.ř., musí tuto skutečnost oznámit a prokázat správci daně nejpozději **5 pracovních dnů před zahájením dražby**.

Každý, kdo uplatňuje k předmětu dražby předkupní právo nebo výhradu zpětné koupě, je povinen oznámit a prokázat toto právo správci daně nejpozději **5 pracovních dnů před zahájením dražby**.

Jsou-li předkupní právo nebo výhrada zpětné koupě prokázány, může je osoba, které svědčí, uplatnit jen v dražbě jako dražitel (§ 197 odst. 1 daňového řádu).

Poučení:

Dražit nesmí:

- a) daňový exekutor, licitátor a další úřední osoby správce daně, který dražbu nařídil, dlužník a manžel dlužníka nebo jejich zástupci a dále ti, jimž jiný právní předpis brání v nabytí věci, která je předmětem dražby [§ 201 písm. a) daňového řádu],
- b) vydražitel předmětu dražby, který je znovu dražen z toho důvodu, že tento vydražitel neuhradil ve stanovené lhůtě nejvyšší dražební podání [§ 201 písm. b) daňového řádu].

Z účasti na dražbě je vyloučen také znalec, pokud byl správcem daně ustanoven k ocenění předmětu dražby a toto ocenění také provedl [§ 201 písm. a) a § 77 daňového řádu].

Dražební vyhláška se neodůvodňuje. Proti tomuto rozhodnutí nelze podat odvolání (§ 195 odst. 5 daňového řádu). Proti tomuto rozhodnutí lze uplatnit námitku (§ 159 odst. 1 daňového řádu), a to ve lhůtě 30 dnů ode dne, kdy se o úkonu dozvěděla osoba zúčastněná na správě daní. Námitka se podává u správce daně, který úkon provedl. Podaná námitka nemá odkladný účinek.

JUDr. Ivana Mikulčíková
ředitel odboru

Fotogalerie:

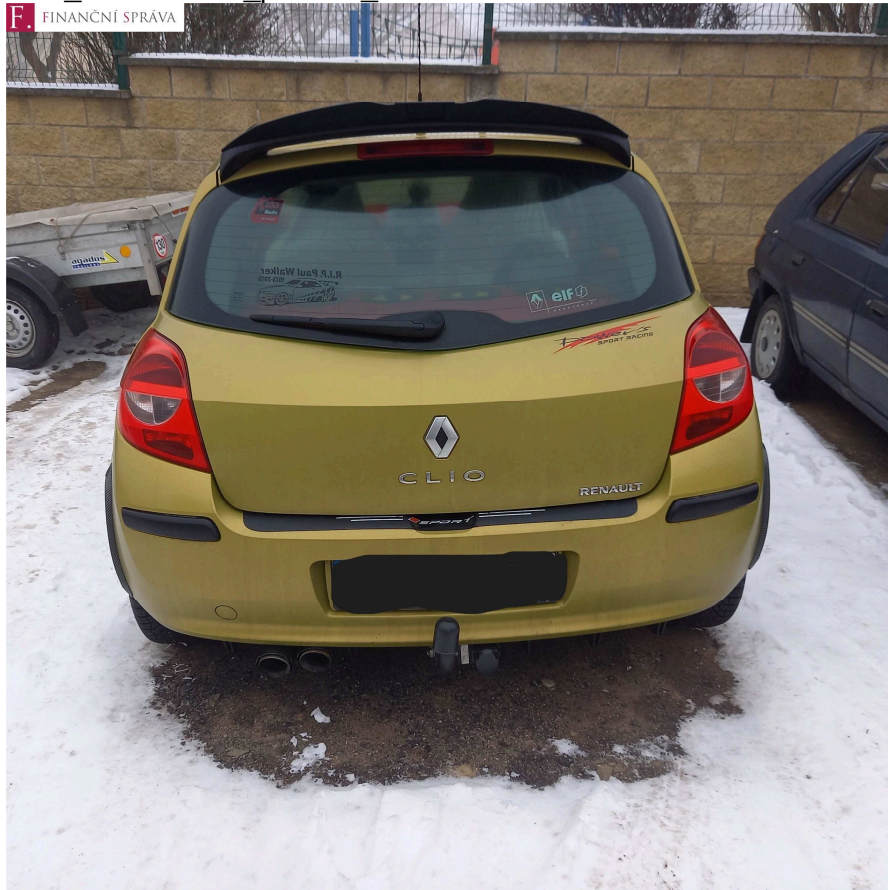
Položka pořadové číslo 0001 - RENAULT CLIO 1.4 16V Expression:

Foto_2607690001_polozka_01



Zdroj: Finanční správa

Foto_2607690001_polozka_02



Zdroj: Finanční správa

Položka pořadové číslo 0002 - Hydraulický zvedák zn. RWH 2000 A set :

Foto_2607690002_polozka_01

F. FINANČNÍ SPRÁVA



Zdroj: Finanční správa

Foto_2607690002_polozka_02

F. FINANČNÍ SPRÁVA



Zdroj: Finanční správa