

**Finanční úřad pro Jihomoravský kraj**  
náměstí Svobody 4  
602 00 BRNO

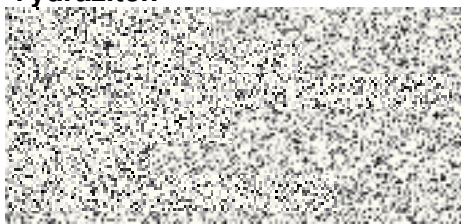
Elektronicky podepsáno  
13. 03. 2026  
Ing. Jana Janulíková  
vedoucí oddělení

**Sekce vymáhací**  
Odbor vymáhací I

Č. j. 953336/26/3080-81545-706933

Vyřizuje: Jindřich Hušek, Ing., Oddělení vymáhací V  
Pracoviště: Sladová 1, 690 02 Břeclav  
Tel: (+ 420) 953 140 385  
E-mail: [podatelna3000@fs.gov.cz](mailto:podatelna3000@fs.gov.cz)  
ID datové schránky: qdhny4c

**Vydražitel:**



## **R O Z H O D N U T Í**

### **o udělení příklepu v elektronické dražbě nemovité věci**

Shora uvedený správce daně rozhodl podle § 194a odst. 3, § 199 odst. 3 až 6 a § 222 odst. 4 zákona č. 280/2009 Sb., daňový řád, ve znění pozdějších předpisů (dále jen „daňový řád“) v daňové exekuci prodejem nemovitých věcí nařízené exekučním příkazem č.j. 3197461/19/3008-80541-712257 takto:

**shora uvedenému vydražiteli byl v dražbě č. 260069, nařízené dražební vyhláškou č.j. 217180/26/3080-81545-706933 udělen příklep k předmětu dražby poř. č. 0001 včetně příslušenství, a to nemovitá věc zapsaná na LV č. 1578, pro obec Břeclav, katastrální území Charvátská Nová Ves, u Katastrálního úřadu pro Jihomoravský kraj, Katastrální pracoviště Břeclav:**

- **pozemek v SJ, parcela č. 3102 o výměře 217 m<sup>2</sup> – orná půda**

za nejvyšší učiněné dražební podání ve výši **50 200,- Kč**.

Uvedená cena je konečná.

Lhůta pro úhradu nejvyššího podání byla stanovena dražební vyhláškou č.j. 217180/26/3080-81545-706933 ze dne 29.01.2026, a to v délce 30 dnů od nabytí právní moci rozhodnutí o příklepu.

Na nejvyšší podání se započítává vydražitelem složená jistota ve výši 1 800,- Kč (§ 222 odst. 2 daňového řádu).

#### **Poučení o možnosti učinit předražek:**

Každý s výjimkou osob, které nemohou dražit (§ 201 daňového řádu), může **do 15 dnů ode dne zveřejnění tohoto rozhodnutí o příklepu** správci daně písemně navrhnout, že

vydraženou nemovitou věc chce nabýt alespoň za částku o čtvrtinu vyšší, než bylo nejvyšší podání (předražek). Návrh musí obsahovat náležitosti podle § 70 odst. 3 DŘ, tedy musí být z něho patrné, kdo předražek podal, které daňové exekuce prodejem nemovitých věcí se týká, a v jaké výši je předražek činěn. Podpis navrhovatele na podání musí být úředně ověřen (§ 177 odst. 1 daňového řádu; § 336ja zákona č. 99/1963 Sb., občanský soudní řád, ve znění pozdějších předpisů).

Minimální předražek je **62 750 Kč**.

Navrhovatel předražku je rovněž povinen ve lhůtě **15 dnů** ode dne zveřejnění tohoto rozhodnutí **zaplatit předražek** na účet správce daně:

- Číslo účtu: **130032-77628621/0710**
- Variabilní symbol: (navrhovatel uvede v případě právnické osoby IČO, v případě fyzické osoby rodné číslo bez lomítka, v případě fyzické osoby bez českého rodného čísla vlastní číslo plátce přidělené FÚ)
- Specifický symbol: **2600690001**

Je-li navrhovatelem předražku dražitel, složená dražební jistota se na úhradu předražku započte. Není-li řádně a včas předražek zaplacen, správce daně k návrhu předražku nepřihlíží.

Je-li učiněno více předražků, nemovitou věc nabude ten, kdo učiní nejvyšší předražek; v případě shodných podání vydražitel, pak ten, kdo podal návrh jako první, poté se rozhoduje při jednání losem.

Neúspěšným navrhovatelům předražku se zaplacená částka vrátí po právní moci rozhodnutí o předražku.

#### **Odůvodnění:**

Výše uvedený vydražitel učinil v dražbě nejvyšší dražební podání, proto mu byl udělen příklep.

#### **Poučení:**

Marným uplynutím lhůty k úhradě nejvyššího dražebního podání stanovené v dražební vyhlášce, nebo lhůty prodloužené podle § 226 odst. 1 daňového řádu se rozhodnutí o udělení příklepu zrušuje (§ 226 odst. 2 daňového řádu). Vydražitel, který neuhradil nejvyšší podání včas je povinen nahradit správci daně náklady opakované dražby a škodu, která vznikla tím, že neuhradil nejvyšší dražební podání, a bylo-li by při opakované dražbě dosaženo nižšího nejvyššího podání, i rozdíl na nejvyšším dražebním podání; na náhradu se započte jím složená dražební jistota (§ 211 odst. 5 a § 227 odst. 1 daňového řádu).

Proti tomuto rozhodnutí se může příjemce rozhodnutí odvolat ve lhůtě do 15 dnů ode dne jeho doručení. Proti rozhodnutí o udělení příklepu se mohou odvolat do 15 dnů ode dne ukončení dražby též osoby uvedené v § 196 odst. 1 daňového řádu, kterým nebyla doručena dražební vyhláška, a nezúčastnily se z tohoto důvodu dražby.

Odvolání se podává u správce daně, jehož rozhodnutí je odvoláním napadeno. Podané odvolání nemá odkladný účinek (§ 109, § 223 odst. 1, 2 daňového řádu).

Odvolání je nepřipustné, směřuje-li jenom proti odůvodnění rozhodnutí.

Ing. Jana Janulíková  
vedoucí oddělení