

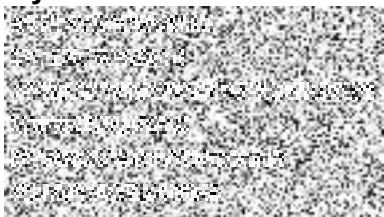
Finanční úřad pro Zlínský kraj
třída Tomáše Bati 21
761 86 Zlín

Elektronicky podepsáno
26. 03. 2026
Ing. Jana Kravarová
ředitel odboru

Oddělení vymáhací II

Č.j.: 2534005/26/3300-80542-709610PHA
Vyřizuje: Ing. Zita Kohlová
Telefon: +420953150109
č.dveří: 304

Vydražitel:



ROZHODNUTÍ

o udělení příklepu v elektronické dražbě nemovité věci

Shora uvedený správce daně příslušný podle § 10 odst. 4 písm. c) a § 12 odst. 4 zákona č. 456/2011 Sb., o Finanční správě České republiky, rozhodl podle § 194a odst. 3, § 199 odst. 3 až 6 a § 222 odst. 4 zákona č. 280/2009 Sb., daňový řád, ve znění pozdějších předpisů (dále jen „daňový řád“) v daňové exekuci prodejem nemovitých věcí nařízené exekučním příkazem č.j. 2245539/24/2010-80541-110825 takto:

shora uvedenému vydražiteli byl v dražbě č. 260104, nařízené dražební vyhláškou č.j. 772613/26/3300-80542-709610PHA udělen příklep k předmětu dražby poř. č. 0001 včetně příslušenství, a to Garáž s pozemkem v k.ú. Příbram - Nemovité věci zapsané na LV č. 712, pro katastrální území Příbram * Stavba: Příbram, bez čp/če, garáž * Pozemek: Zastavěná plocha a nádvoří, parcela č. 2742/6 o výměře 49 m² - na pozemku stojí stavba bez čp/če, garáž * Objekt se nachází na severním okraji zástavby města Příbram v lokalitě se soustředěnou zástavbou řadovými garážemi a je přístupný z ulice Annenská odbočující vlevo z ulice Husova ve směru Březové Hory * Na pozemku je vybudována řadová, vnitřní garáž jako desátá vlevo po vnitřní obslužné komunikaci * Zastavěná plocha je 22,32 m², výměra stavebního pozemku 49 m² * Nemovitost není napojena na inženýrské sítě města *

za nejvyšší učiněné dražební podání ve výši **420 000,- Kč**.

Uvedená cena je konečná, tj. včetně DPH v sazbě 21 %.

Lhůta pro úhradu nejvyššího podání a platební údaje byly sděleny e-mailem bezprostředně po skončení dražby. Veškerou e-mailovou korespondenci je možné nalézt v uživatelském účtu pod dlaždicí **Uživatelské zprávy** umístěné v dolní části úvodní stránky.

Na nejvyšší podání se započítává vydražitelem složená jistota ve výši 80 000,- Kč (§ 222 odst. 2 daňového řádu).

Poučení o možnosti učinit předražek:

Každý s výjimkou osob, které nemohou dražit (§ 201 daňového řádu), může **do 15 dnů ode dne zveřejnění tohoto rozhodnutí o příklepu** správci daně písemně navrhnout, že vydraženou nemovitou věc chce nabýt alespoň za částku o čtvrtinu vyšší, než bylo nejvyšší podání (předražek). Návrh musí obsahovat náležitosti podle § 70 odst. 3 DŘ, tedy musí být z něho patrné, kdo předražek podal, které daňové exekuce prodejem nemovitých věcí se týká, a v jaké výši je předražek činěn. Podpis navrhovatele na podání musí být úředně ověřen (§ 177 odst. 1 daňového řádu; § 336ja zákona č. 99/1963 Sb., občanský soudní řád, ve znění pozdějších předpisů).

Minimální předražek je **525 000,- Kč**.

Navrhovatel předražku je rovněž povinen ve lhůtě **15 dnů** ode dne zveřejnění tohoto rozhodnutí **zaplatit předražek** na účet správce daně:

- Číslo účtu: **130032-77628031/0710**
- Variabilní symbol: (navrhovatel uvede v případě právnické osoby IČO, v případě fyzické osoby rodné číslo bez lomítka, v případě fyzické osoby bez českého rodného čísla vlastní číslo plátce přidělené FÚ)
- Specifický symbol: **2601040001**

Je-li navrhovatelem předražku dražitel, složená dražební jistota se na úhradu předražku započte. Není-li řádně a včas předražek zaplacen, správce daně k návrhu předražku nepřihlíží.

Je-li učiněno více předražek, nemovitou věc nabude ten, kdo učiní nejvyšší předražek; v případě shodných podání vydražitel, pak ten, kdo podal návrh jako první, poté se rozhoduje při jednání losem.

Neúspěšným navrhovatelům předražku se zaplacená částka vrátí po právní moci rozhodnutí o předražku.

Odůvodnění:

Výše uvedený vydražitel učinil v dražbě nejvyšší dražební podání, proto mu byl udělen příklep.

Poučení:

Marným uplynutím lhůty k úhradě nejvyššího dražebního podání stanovené v dražební vyhlášce, nebo lhůty prodloužené podle § 226 odst. 1 daňového řádu se rozhodnutí o udělení příklepu zrušuje (§ 226 odst. 2 daňového řádu). Vydražitel, který neuhradil nejvyšší podání včas je povinen nahradit správci daně náklady opakované dražby a škodu, která vznikla tím, že neuhradil nejvyšší dražební podání, a bylo-li by při opakované dražbě dosaženo nižšího nejvyššího podání, i rozdíl na nejvyšším dražebním podání; na náhradu se započte jím složená dražební jistota (§ 211 odst. 5 a § 227 odst. 1 daňového řádu).

Proti tomuto rozhodnutí se může příjemce rozhodnutí odvolat ve lhůtě do 15 dnů ode dne jeho doručení. Proti rozhodnutí o udělení příklepu se mohou odvolat do 15 dnů ode dne ukončení dražby též osoby uvedené v § 196 odst. 1 daňového řádu, kterým nebyla doručena dražební vyhláška, a neúčastnily se z tohoto důvodu dražby.

Odvolání se podává u správce daně, jehož rozhodnutí je odvoláním napadeno. Podané odvolání nemá odkladný účinek (§ 109, § 223 odst. 1, 2 daňového řádu).

Odvolání je nepřípustné, směřuje-li jenom proti odůvodnění rozhodnutí.

Podle § 10 odst. 4 písm. c) a § 12 odst. 4 zákona č. 456/2011 Sb., o Finanční správě České republiky, s účinností od 1. 7. 2025 může vymáhání nedoplatků provádět kterýkoliv finanční

úřad. Tato změna se týká pouze vymáhání. Ve věcech registrace k dani, podávání přiznání a placení daně zůstává nadále místně příslušný finanční úřad.

Ing. Jana Kravarová
ředitel odboru