

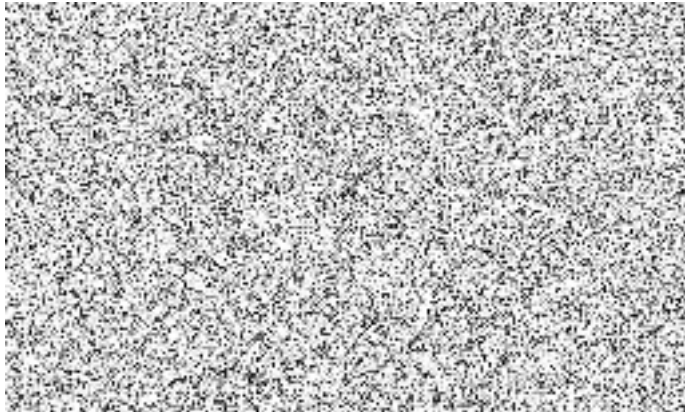
Finanční úřad pro Jihomoravský kraj
náměstí Svobody 4, 602 00 Brno

Elektronicky podepsáno
10. 04. 2026

Sekce vymáhací, Odbor I, Oddělení II

Mgr. Jana Kafková
vedoucí oddělení a zástupce
ředitele odboru

Č.j. 1552880/26/3080-81542-711027
Vyřizuje: Mgr. Jan Berka
Pracoviště: Šumavská 35, 602 00 Brno
Telefon: 953 140 321
E-mail: podatelna3000@fs.gov.cz
Datová schránka: qdhny4c



R O Z H O D N U T Í

o udělení příklepu v elektronické dražbě nemovité věci

Shora uvedený správce daně rozhodl podle § 194a odst. 3, § 199 odst. 3 až 6 a § 222 odst. 4 zákona č. 280/2009 Sb., daňový řád, ve znění pozdějších předpisů (dále jen „daňový řád“) v daňové exekuci prodejem nemovitých věcí nařízené exekučním příkazem č.j. 3054048/25/3080-82541-712435 takto:

shora uvedenému vydražiteli byl v dražbě č. 260119, nařízené dražební vyhláškou č.j. 432548/26/3080-81542-711027 udělen příklep k předmětu dražby poř. č. 0001 včetně příslušenství, a to Stavby na cizím pozemku v k.ú. Zbýšov u Oslavan – Nemovité věci zapsané na LV č. 1205, pro katastrální území Zbýšov u Oslavan * Stavba: Stavba: Zbýšov, č.p. 640, jiná st., na parcele 1216/3, LV 2113 * stavba: bez čp/če, jiná st., na parcele 1216/2, LV 2113 *

za nejvyšší učiněné dražební podání ve výši **1 509 134,- Kč**.

Uvedená cena je konečná.

Lhůta pro úhradu nejvyššího podání a platební údaje byly sděleny e-mailem bezprostředně po skončení dražby. Veškerou e-mailovou korespondenci je možné nalézt v uživatelském účtu pod dlaždicí **Uživatelské zprávy** umístěné v dolní části úvodní stránky.

Na nejvyšší podání se započítává vydražitelem složená jistota ve výši 200 000,- Kč (§ 222 odst. 2 daňového řádu).

Poučení o možnosti učinit předražek:

Každý s výjimkou osob, které nemohou dražit (§ 201 daňového řádu), může **do 15 dnů ode dne zveřejnění tohoto rozhodnutí o příklepu** správci daně písemně navrhnout, že vydraženou nemovitou věc chce nabýt alespoň za částku o čtvrtinu vyšší, než bylo nejvyšší podání (předražek). Návrh musí obsahovat náležitosti podle § 70 odst. 3 DŘ, tedy musí být z něho patrné, kdo předražek podal, které daňové exekuce prodejem nemovitých věcí se týká, a v jaké výši je předražek činěn. Podpis navrhovatele na podání musí být úředně ověřen (§ 177 odst. 1 daňového řádu; § 336ja zákona č. 99/1963 Sb., občanský soudní řád, ve znění pozdějších předpisů).

Minimální předražek je **1 886 418 Kč**.

Navrhovatel předražku je rovněž povinen ve lhůtě **15 dnů** ode dne zveřejnění tohoto rozhodnutí **zaplatit předražek** na účet správce daně:

- Číslo účtu: **130032-77628621/0710**
- Variabilní symbol: (navrhovatel uvede v případě právnické osoby IČO, v případě fyzické osoby rodné číslo bez lomítka, v případě fyzické osoby bez českého rodného čísla vlastní číslo plátce přidělené FÚ)
- Specifický symbol: **2601190001**

Je-li navrhovatelem předražku dražitel, složená dražební jistota se na úhradu předražku započte. Není-li řádně a včas předražek zaplacen, správce daně k návrhu předražku nepřihlíží.

Je-li učiněno více předražeků, nemovitou věc nabude ten, kdo učiní nejvyšší předražek; v případě shodných podání vydražitel, pak ten, kdo podal návrh jako první, poté se rozhoduje při jednání losem.

Neúspěšným navrhovatelům předražku se zaplacená částka vrátí po právní moci rozhodnutí o předražku.

Odůvodnění:

Výše uvedený vydražitel učinil v dražbě nejvyšší dražební podání, proto mu byl udělen příklep.

Poučení:

Marným uplynutím lhůty k úhradě nejvyššího dražebního podání stanovené v dražební vyhlášce, nebo lhůty prodloužené podle § 226 odst. 1 daňového řádu se rozhodnutí o udělení příklepu zrušuje (§ 226 odst. 2 daňového řádu). Vydražitel, který neuhradil nejvyšší podání včas je povinen nahradit správci daně náklady opakované dražby a škodu, která vznikla tím, že neuhradil nejvyšší dražební podání, a bylo-li by při opakované dražbě dosaženo nižšího nejvyššího podání, i rozdíl na nejvyšším dražebním podání; na náhradu se započte jím složená dražební jistota (§ 211 odst. 5 a § 227 odst. 1 daňového řádu).

Proti tomuto rozhodnutí se může příjemce rozhodnutí odvolat ve lhůtě do 15 dnů ode dne jeho doručení. Proti rozhodnutí o udělení příklepu se mohou odvolat do 15 dnů ode dne ukončení dražby též osoby uvedené v § 196 odst. 1 daňového řádu, kterým nebyla doručena dražební vyhláška, a nezúčastnily se z tohoto důvodu dražby.

Odvolání se podává u správce daně, jehož rozhodnutí je odvoláním napadeno. Podané odvolání nemá odkladný účinek (§ 109, § 223 odst. 1, 2 daňového řádu).

Odvolání je nepřipustné, směřuje-li jenom proti odůvodnění rozhodnutí.

Mgr. Jana Kafková
vedoucí oddělení a zástupce ředitele odboru