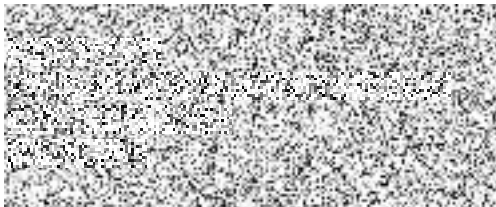


Finanční úřad pro hlavní město Prahu
Štěpánská 619/28
111 21 Praha 1

Elektronicky podepsáno
21. 05. 2026
Ing. Komárek Petr
ředitel sekce

Č.j.: 5255323/26/2080-81541-108870
Vyřizuje: Jan Tomíček
Telefon: +420 953 114 235

Vydražitel:



ROZHODNUTÍ

o udělení příklepu v elektronické dražbě nemovité věci

Shora uvedený správce daně rozhodl podle § 194a odst. 3, § 199 odst. 3 až 6 a § 222 odst. 4 zákona č. 280/2009 Sb., daňový řád, ve znění pozdějších předpisů (dále jen „daňový řád“) v daňové exekuci prodejem nemovitých věcí nařízené exekučním příkazem č.j. 5989655/22/2001-80542-110423 takto:

shora uvedenému vydražiteli byl v dražbě č. 260399, nařízené dražební vyhláškou č.j. 2737250/26/2080-81541-108870 udělen příklep k předmětu dražby poř. č. 0001 včetně příslušenství, a to Pozemek v katastru obce Dubenec, okres Trutnov - Pozemek v katastru obce Dubenec, okres Trutnov - *Nemovitá věc zapsaná na LV č. 534, pro katastrální území obce Dubenec * Pozemek: ostatní plocha – jiná, parcela č. 3350, o výměře 13 653 m² * Pozemek je oceněn jako zastavitelná plocha v intravilánu s určením pro skládku s omezenou možností výstavby objektů – pouze navazující nebo nezbytné pro manipulaci se skládkou * Parcela v současné době slouží ke skládkování stavebního odpadu bez nepovolených příměsí (asbest, chemicky znečištěné hmoty) a je součástí lokality TO = plocha technické infrastruktury, stavby pro nakládání s odpady * Na parcele nejsou trvalé porosty a skládka je zabezpečena uzavřenou závorou na komunikaci proti skládkování nepovoleného směsného odpadu * Parcela sousedí s pozemní komunikací, na kterou je napojena (viz ortofotomapa níže) * Do znaleckého posudku včetně příloh lze nahlédnout pod záložkou Ostatní dokumenty *.

za nejvyšší učiněné dražební podání ve výši **829 740,- Kč.**

Uvedená cena je konečná.

Lhůta pro úhradu nejvyššího podání a platební údaje byly sděleny e-mailem bezprostředně po skončení dražby. Veškerou e-mailovou korespondenci je možné nalézt v uživatelském účtu pod dlaždicí **Uživatelské zprávy** umístěné v dolní části úvodní stránky.

Na nejvyšší podání se započítává vydražitelem složená jistota ve výši 200 000,- Kč (§ 222 odst. 2 daňového řádu).

Odůvodnění:

Výše uvedený vydražitel učinil v dražbě nejvyšší dražební podání, proto mu byl udělen příklep.

Poučení o možnosti učinit předražek:

Každý s výjimkou osob, které nemohou dražit (§ 201 daňového řádu), může **do 15 dnů ode dne zveřejnění tohoto rozhodnutí o příklepu** správci daně písemně navrhnout, že vydraženou nemovitou věc chce nabýt alespoň za částku o čtvrtinu vyšší, než bylo nejvyšší podání (navrhnout předražek) (§ 223a daňového řádu, § 336ja zákona č. 99/1963 Sb., občanský soudní řád, ve znění pozdějších předpisů). Návrh musí obsahovat náležitosti podle § 70 odst. 3 DŘ, tedy musí být z něho patrné, kdo předražek podal, které daňové exekuce prodejem nemovitých věcí se týká, a v jaké výši je předražek činěn. Podpis navrhovatele na návrhu předražku, který není podán ústně do protokolu nebo elektronicky způsobem nevyžadujícím dodatečné potvrzení, musí být úředně ověřen.

Minimální předražek je **1 037 175,- Kč**.

Navrhovatel předražku je rovněž povinen ve lhůtě **15 dnů** ode dne zveřejnění tohoto rozhodnutí **zaplatit předražek** na účet správce daně:

- Číslo účtu: **130032-77628031/0710**
- Variabilní symbol: (navrhovatel uvede v případě právnické osoby IČO, v případě fyzické osoby rodné číslo bez lomítka, v případě fyzické osoby bez českého rodného čísla vlastní číslo plátce přidělené FÚ)
- Specifický symbol: **2603990001**

Správce daně nepřihlíží k návrhu předražku, pokud tento předražek není plně uhrazen ve lhůtě k podání návrhu předražku. Je-li navrhovatelem předražku dražitel, složená dražební jistota se na úhradu předražku započte.

Je-li učiněno více předražků, nemovitou věc nabude ten, kdo učiní nejvyšší předražek; v případě shodných podání vydražitel, pak ten, kdo podal návrh jako první, poté se rozhoduje při jednání losem.

Neúspěšným navrhovatelům předražku se zaplacená částka vrátí po právní moci rozhodnutí o předražku.

Poučení:

Marným uplynutím lhůty k úhradě nejvyššího dražebního podání stanovené v dražební vyhlášce, nebo lhůty prodloužené podle § 226 odst. 1 daňového řádu se rozhodnutí o udělení příklepu zrušuje (§ 226 odst. 2 daňového řádu). Vydražitel, který neuhradil nejvyšší podání včas je povinen nahradit správci daně náklady opakované dražby a škodu, která vznikla tím, že neuhradil nejvyšší dražební podání, a bylo-li by při opakované dražbě dosaženo nižšího nejvyššího podání, i rozdíl na nejvyšším dražebním podání; na náhradu se započte jím složená dražební jistota (§ 211 odst. 5 a § 227 odst. 1 daňového řádu).

Proti tomuto rozhodnutí se může příjemce rozhodnutí odvolat ve lhůtě do 15 dnů ode dne jeho doručení. Proti rozhodnutí o udělení příklepu se mohou odvolat do 15 dnů ode dne ukončení dražby též osoby uvedené v § 196 odst. 1 daňového řádu, kterým nebyla doručena dražební vyhláška, a nezúčastnily se z tohoto důvodu dražby.

Odvolání se podává u správce daně, jehož rozhodnutí je odvoláním napadeno. Podané odvolání nemá odkladný účinek (§ 109, § 223 odst. 1, 2 daňového řádu).

Odvolání je nepřípustné, směřuje-li jenom proti odůvodnění rozhodnutí.

Ing. Petr Komárek
ředitel sekce